

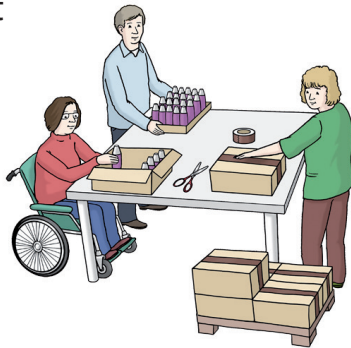
## Eingliederungshilfe bedeutet:

Menschen mit Behinderung bekommen die Hilfe und Unterstützung, die sie benötigen, um so zu leben, wie sie es gerne möchten und das zu tun, was sie gerne möchten:

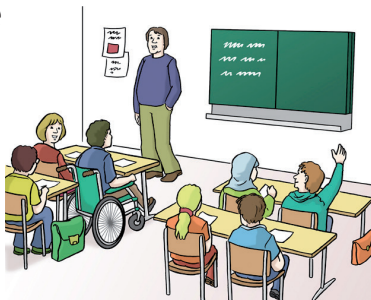
- beim Wohnen



- bei der Arbeit



- in der Schule



- in der Freizeit



- und, und, und

## Sozialdienst/ Fallmanagement


Wir beraten und unterstützen in allen Fragen und Angelegenheiten im Zusammenhang mit der Eingliederungshilfe nach dem Sozialgesetzbuch IX und anderen Reha-Leistungen.

Ziel ist es, für jede Person die richtige Hilfe zu finden!

Dabei sollen die Menschen mit Behinderung mehr über ihr Leben selbst bestimmen können.

## Das heißt:

- Wir klären mit Ihnen Ihre Situation, Ihren Teilhabebedarf und Ziele in der Regel im Rahmen einer Teilhabeplanung. Das tun wir regelmäßig und so lange es erforderlich ist

Hilfe-Plan	
Ziele:	1. _____
	2. _____
	3. _____
14	? _____
 Wer hilft?	? _____

- Wir informieren über mögliche Leistungen und deren Zugang



- Wir vermitteln zu geeigneten Assistenzen und/oder Unterstützern

- Wir beraten Sie bei finanziellen Fragestellungen zur Sicherung notwendiger Hilfen



## Ihre Ansprechpartner/ Ansprechpartnerinnen:

- Carmen Aldinger  
Sozialarbeiterin (B.A.)  
Tel.: 02671/61-8863  
E-Mail: carmen.aldinger@cochem-zell.de  
Eingliederungshilfe Kinder mit geistigen/körperlichen Behinderungen
- Anke Klinkner  
Diplom-Sozialpädagogin (DH)  
Tel.: 02671/61-863  
E-Mail: anke.klinkner@cochem-zell.de  
Eingliederungshilfe für erwachsene Menschen und Kinder mit geistigen/körperlichen Behinderungen
- Björn Schmitz  
Sozialarbeiter (B.A.)  
Tel.: 02671/61-363  
E-Mail: bjoern.schmitz@cochem-zell.de  
Eingliederungshilfe für erwachsene Menschen mit seelischer Behinderung
- Michael Zimmer  
Sozialarbeiter (B.A.)  
Tel.: 02671/61-359  
E-Mail: michael.zimmer@cochem-zell.de  
Eingliederungshilfe für erwachsene Menschen und Kinder mit geistigen/körperlichen Behinderungen

## Wo Sie uns finden:

Kreisverwaltung Cochem-Zell  
Fachbereich Soziale Hilfen  
Endertplatz 2  
56812 Cochem

Bitte vereinbaren Sie telefonisch  
einen Termin mit uns.

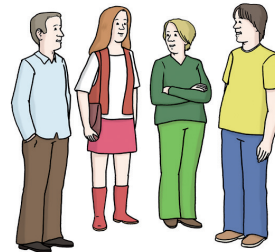
Sie erreichen uns:

Montag - Freitag  
08:00 Uhr - 12:30 Uhr

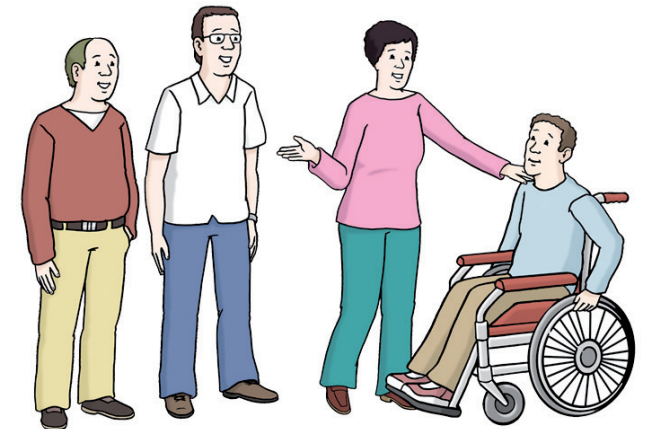
Donnerstag  
14:00 Uhr - 16:30 Uhr  
und nach Absprache!

Persönliche Beratungsgespräche finden in  
der Kreisverwaltung Cochem-Zell oder bei  
Ihnen vor Ort statt.

Die Beratungen sind kostenlos!



## SOZIALDIENST/ FALLMANAGEMENT DER EINGLIEDERUNGSHILFE



Bildquellen: © Lebenshilfe für Menschen mit geistiger Behinderung  
Bremen e.V., Illustrator Stefan Albers, Atelier Fleetinsel, 2013

