

Grundsatzvermerk

Aufgabenbereich	Untere Wasserbehörde
Ansprechpartner	Herr Franzen
Zimmer	458
Telefon	02671 61-458
Telefax	02671 61-5410
E-Mail	patrick.franzen1@cochem-zell.de
Datum	05.11.2025

Kontrolle und Unterhaltung eines Gewässers zweiter Ordnung

Aktenzeichen: WÜW-Z 0295/2021 (Alfbach)

Gewässer :	Alfbach
Örtlichkeit :	von: Mündung in die Mosel in Alf bis: zur Kreisgrenze nach dem Ortsteil Alf Höllenthal
Länge :	10 km

Die Unterhaltung der Gewässer zweiter Ordnung obliegt nach § 35 Abs. 1 Nr. 2 des rheinlandpfälzischen Landeswassergesetzes (LWG) den Landkreisen und kreisfreien Städten. Zur regelmäßigen Kontrolle und Unterhaltung des Alfbaches wurde der konkrete Zustand im Rahmen einer Vor-Ort-Begehung betrachtet. Ziel ist es signifikante Hochwassergefahren festzustellen und Gefahrenpunkte regelmäßig zu kontrollieren, um frühzeitig notwendige Maßnahmen veranlassen zu können. Im Zuge dieser regelmäßigen Kontrollen wird das Gewässer fortlaufend auf neue Gefahrenpunkte hin geprüft und der Grundsatzvermerk entsprechend aktualisiert.

- Die Brückenbauwerke über den Alfbach werden hinsichtlich ihrer Durchlässigkeit auf querliegendes Totholz und Geröllablagerungen geprüft, um einer Verklausung vorzubeugen.
- Die als auffällig aufgeführten und noch verwurzelten Bäume stehen unter engmaschiger Kontrolle, sind aber aus naturschutzrechtlicher Sicht wichtig für das Ökosystem am Alfbach. Sie spenden Schatten, liefern Lebensraum für eine Vielzahl von Tieren und festigen mit ihren Wurzeln den Uferbereich. Sollten im Zuge der fortlaufenden Begehungen relevante Zweifel an deren Standfestigkeit bestehen, werden entsprechende Maßnahmen eingeleitet.
- Totholz in und am Alfbach besitzt ebenfalls einen hohen Stellenwert für das Ökosystem. Sofern dieses längs zur Fließrichtung liegt, wird es grundsätzlich erst einmal eingehend beobachtet und bei gravierender Lageveränderungen entsprechend entfernt oder fixiert.

Hausanschrift
Kreisverwaltung Cochem-Zell
Endertplatz 2, 56812 Cochem

Bankverbindung
Sparkasse Mittelmosel Eifel Mosel Hunsrück
IBAN: DE69 5875 1230 0000 0046 06
BIC: MALADE51BKS

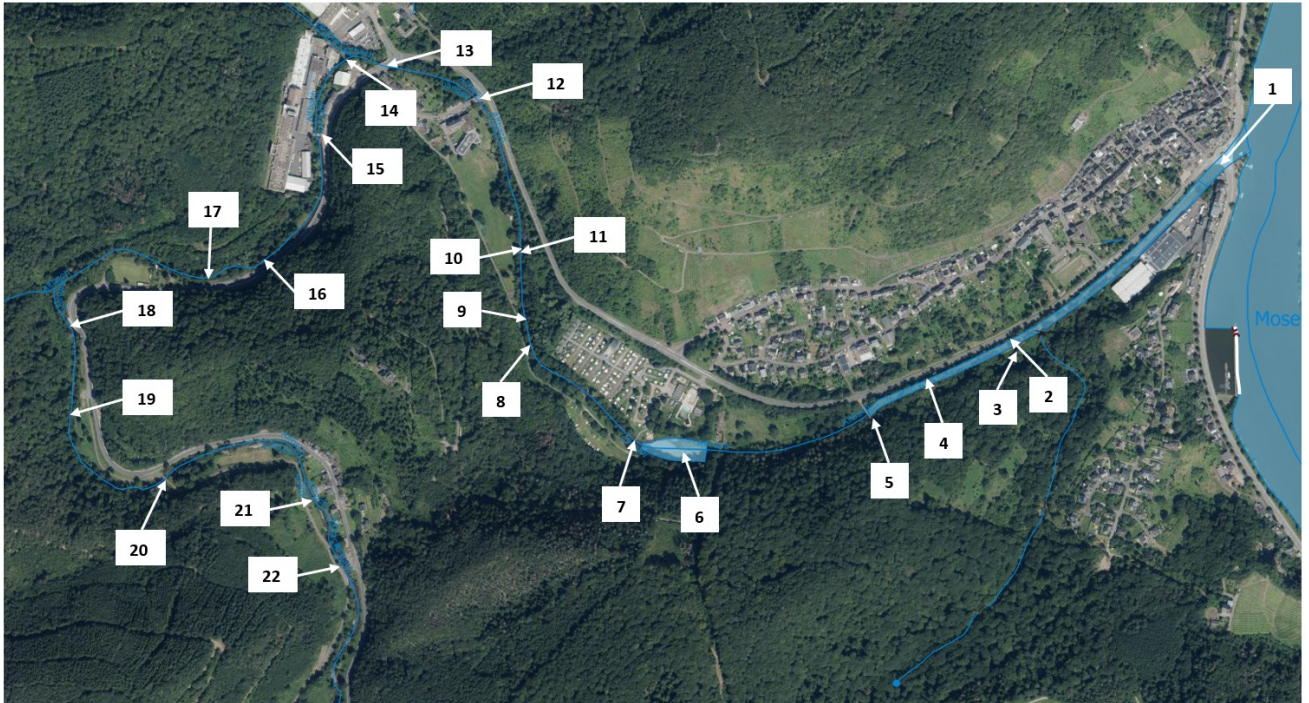
Webseite: www.cochem-zell.de
E-Mail: kreisverwaltung@cochem-zell.de
Rechnungen: rechnungen-eingang@cochem-zell.de
Behördennummer/Telefonzentrale
115 oder für Mobil 02671-115
Montag bis Freitag von 8 bis 18 Uhr
Faxnummer Zentrale: 02671 61-111

Allgemeine Öffnungszeiten | **Bürgerbüro**
Mo. bis Mi.: 8:00-12:30 Uhr | 7:30-16:00 Uhr
Do.: 8:00-12:30 u. 14:00-16:30 Uhr | 7:30-17:00 Uhr
Fr.: 8:00-12:30 Uhr | 7:30-13:00 Uhr
Termine und Vorsprachen bitte ausschließlich nach Terminvereinbarung. Gerne bieten wir Ihnen die Vereinbarung von besonderen Sprechzeiten an.

Unsere Datenschutzbestimmungen und Informationspflichten finden Sie im Internet unter www.cochem-zell.de, Rubrik Datenschutz. Auf Anfrage senden wir sie gerne zu.

Im Bereich des Alfbaches wurden insbesondere nachfolgende Gefahrenpunkte bestimmt:
Feststellungen am 09.10.2025

Übersicht der festgelegten Gefahrenpunkte



Lfd. Nr.	Gefahrenpunkte (Ortsbeschreibung / Bilder / Kommentare)	
1.	<p data-bbox="331 1189 1034 1223">Brücke am Einmündungsbereich zur Mosel (LBM)</p> 	

2.

2. Vorfluter (mittlerer Abschlag)



3

auffälliger Baum (ggü. vom 2. Vorfluter)



4

3. Vorfluter



5

2. Brücke vor Mündungsbereich zur Mosel



6

Geröllfangbecken



Der Räumungsbedarf des Geröllfangbeckens wird regelmäßig durch die SGD Nord (Obere Wasserbehörde) kontrolliert und festgesetzt.

7

Radbrücke am Campingplatz



8

auffälliger Baum



9

auffällige Baumgruppe



10

Totholz im Gewässer (Baum mit Wurzeln und Krone)



11

Ansammlung von kleinerem Totholz



12

Brücke am Seniorenzentrum St. Josefsheim



13

Brückenbauwerk über die B49 (LBM)

(kein Bild der Begehung am 09.10.2025 vorhanden)

14

1. Brücke Fa. Huhtamaki



15

2. Brücke Fa. Huhtamaki (Zufahrt Werksgelände)



16

Totholz im Gewässer



17

auffällige Baumgruppe am Radweg



18

auffälliger Baum beim Holzgeländer



19

zwei auffällige Baumgruppen bei den Stromleitungen



20

Brücke am Radweg (Baujahr 2021)



21

Brücke in Höllenthal (Baujahr 2020)



22	Sohlgleite im Bereich des ehemaligen Wehres
	(kein Bild der Begehung am 09.10.2025 vorhanden) Die Sohlgleite ist mit Natursteinen so konstruiert, dass bei Hochwasser Totholz abgetragen wird. Trotzdem wird dieses Bauwerk regelmäßig kontrolliert.

Fazit:

Der Grundsatzvermerk zum Alfbach dient als Protokoll von definierten Gefahrenpunkten, die regelmäßig nach Starkregenereignissen bzw. Hochwassersituationen geprüft werden. Darüber hinaus werden bei diesen Kontrollen auch fortlaufend neue Gefahrenpunkte identifiziert und nach eingehender Prüfung dem Grundsatzvermerk angegliedert oder in akuten Fällen auch schnellstmögliche Maßnahmen eingeleitet.

UTM-Koordinaten der oben aufgeführten Gefahrenpunkte:

Lfd. Nr.	Gefahrenpunkt / Ortsbeschreibung	Hochwert / Rechtswert
1.	Brücke am Einmündungsbereich zur Mosel (LBM)	5546604.085 365984.865
2.	2. Vorfluter (mittlerer Abschlag)	5546266.583 365570.355
3.	auffälliger Baum (ggü. vom 2. Vorfluter)	5546247.533 365563.608
4.	3. Vorfluter	5546190.317 365412.168
5.	2. Brücke vor Mündungsbereich zur Mosel	5546143.287 365311.758
6.	Geröllfangbecken	5546072.643 364958.936
7.	Radbrücke am Campingplatz	5546084.351 364877.974
8.	Auffälliger Baum	5546305.410 364668.622
9.	auffällige Baumgruppe	5546364.346 364673.186
10.	Totholz im Gewässer (Baum mit Wurzeln und Krone)	5546453.842 364677.750
11.	Ansammlung von kleinerem Totholz	5546438.959 364677.750
12.	Brücke am Seniorenzentrum St. Josefsheim	5546724.709 364579.325
13.	Brückenbauwerk über die B49 (LBM)	5546794.757 364405.693
14.	1. Brücke Fa. Huhtamaki	5546799.718 364335.843
15.	2. Brücke Fa. Huhtamaki (Zufahrt Werksgelände)	5546659.423 364280.478
16.	Totholz im Gewässer	5546424.807 364162.554
17.	auffällige Baumgruppe am Radweg	5546397.698 364069.151
18.	auffälliger Baum beim Holzgeländer	5546281.875 363817.013
19.	zwei auffällige Baumgruppen bei den Stromleitungen	5546168.369 363807.290
20.	Brücke am Radweg (Baujahr 2021)	5546013.389 363995.012
21.	Brücke in Höllenthal (Baujahr 2020)	5545977.075 364271.237
22.	Sohlgleite im Bereich des ehemaligen Wehres	5545832.414 364338.904