



## Gebrauchsgüter- und Bodenbörse

Die Gebrauchsgüter- und Bodenbörse ist ein kostenloser Service der Kreisverwaltung Cochem-Zell zur Vermittlung von weiter verwendbaren Materialien (z. B.: Möbel, etc.) und von unbelasteten Böden. Nicht vermittelt werden Reifen, Tiere, Autoteile, Anhänger, Bücher, Kleidung, Eintrittskarten, Schmuck, Immobilien, etc. Anmeldung bei der Kreisverwaltung Cochem-Zell, Bürgerdienste, **Tel.: 02671/61-666**, Fax: **02671/61-999** oder online unter **www.cochem-zell-online.de**. **Achtung:** Anzeigenschluss montags; 1 Woche vor Veröffentlichung. Ihr Text wird automatisch 2 x in den Kreisnachrichten und im Internet veröffentlicht. Bei erfolgreicher Vermittlung muss aus organisatorischen Gründen eine Rückmeldung (Tel.: 02671/61-666) bei der Kreisverwaltung erfolgen! Für die vermittelten Gegenstände übernehmen wir keine Gewährleistung.

### Biete: Gebrauchsgüter

A 324: Couchgarnitur, Dreisitzer/Zweisitzer/Sessel, blau, Alfien, 0172/6541221

A 325: Pinien-Vollholz-Tisch, 1,70 x 0,90 cm, mit 6 Rattanstühlen, davon 2 mit Lehnen und Kissen, Kail, 0177/8132310

A 326: Fahrrad mit niedrigem Einstieg, 28 Zoll, 3 Gang, 2 x 200 l Kunststofffass, 100 l Kunststofffass, 2 x 130 l Wassertonne, Bruttig, 02671/1891

A 327: Modelleisenbahn, 10 Stück Stühle, Eiche, Pflastersteine, Schrothmühle, Illerich, 02653/9169245

A 328: Gartenfräse, Betonmischer, Kaisersesch, 02653/8299

A 329: Klapp E-Bike, weiß, 7-Gang mit Hinterradmotor und Scheibenbremse, Polstereckgarnitur, Stoff, beige, Faid, 02671/6597946

A 330: Wohnprogramm Buche, bestehend aus 2 x Vitrine, Wandregal, TV Board, Bruttig Fankel, 0170/3583217

A 331: 2 x Beistelltisch Eiche, 80 x 80 x H 40 cm, Vollholztisch Eiche rund, Durchmesser 80 cm und H 78 cm, Wandschrank mit Glaskür, 0,84 x 0,22 x H 1 m, Nähmaschine, Valwiger Berg, 02671/7837

A 332: 2 x Fahrrad 28 Zoll, Rennrad 28 Zoll, Kelter, Elektrostandherd, Lieg, 02672/2308

Die aktuelle Börse und das Anmeldeformular finden Sie hier:



### Impressum der Kreisnachrichten

#### Herausgeber:

Kreisverwaltung Cochem Zell, Endertplatz 2, 56812 Cochem, [www.cochem-zell.de](http://www.cochem-zell.de)

#### Redaktion:

Büro der Landrätin, Pressestelle, Telefon: 02671/61-731, bzw. 231, Fax: 02671/61-250, E-Mail: [pressestelle@cochem-zell.de](mailto:pressestelle@cochem-zell.de)

#### Verlag + Druck:

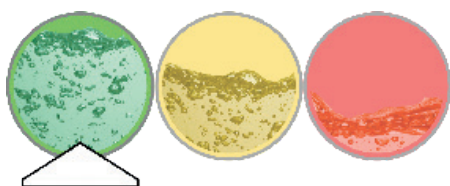
Verlag + Druck Linus Wittich KG, 54343 Föhren, Europaallee 2 (Industriepark), Telefon: 06502/9147-0 od. -240,

Fax: -250, Internet: [www.wittich.de](http://www.wittich.de), E-Mail: [service@wittich-foehren.de](mailto:service@wittich-foehren.de)

#### Bezug:

Kostenlose Zustellung an alle Haushalte, Einzelbezug über den Verlag

## Wasserampel für den Landkreis Cochem-Zell



Stand: 30.01.2026

### Grüne Ampelphase:

Es bestehen keine Einschränkungen.

In den vergangenen Jahren gab es auch im Landkreis Cochem-Zell immer wieder sehr trockene Sommer, die in besonderen Engpasssituationen Einschränkungen bei der Trinkwasserabnahme nötig machten.

Unsere Wasserampel informiert Sie über die aktuelle Versorgungssituation mit Trinkwasser.

Den aktuellen Stand, die Bedeutung der

Ampelphasen sowie die dazugehörigen Richtlinien finden Sie auf unserer Internetseite unter

**[www.cochem-zell.de/wasserampel](http://www.cochem-zell.de/wasserampel)**.

