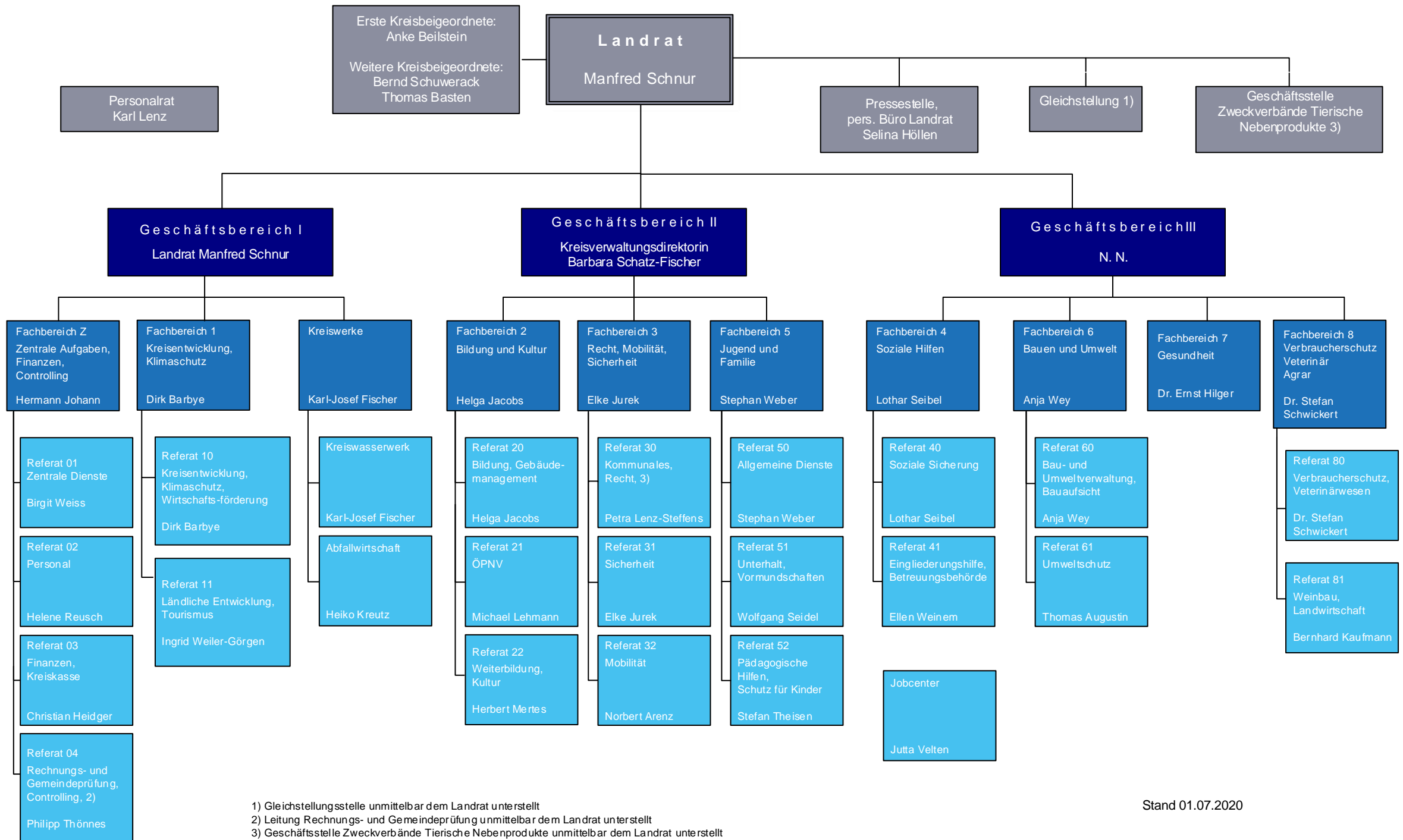


# Organigramm der Kreisverwaltung Cochem-Zell 2020



1) Gleichstellungsstelle unmittelbar dem Landrat unterstellt  
 2) Leitung Rechnungs- und Gemeindeprüfung unmittelbar dem Landrat unterstellt  
 3) Geschäftsstelle Zweckverbände Tierische Nebenprodukte unmittelbar dem Landrat unterstellt