

KREISNACHRICHTEN

COCHEMZELL

Amtsblatt der Kreisverwaltung für den Landkreis Cochem-Zell



Öffentliche Bekanntmachung

Am **Montag, dem 15.06.2026**, findet um **14:00 Uhr im Sitzungssaal 4.50 der Kreisverwaltung Cochem-Zell**, Endertplatz 2, 56812 Cochem, eine öffentliche/nicht öffentliche Sitzung des Kreistages des Landkreises Cochem-Zell mit folgender

Tagesordnung

statt:

Öffentliche Sitzung:

1. Nachwahlen

1.1. Nachwahl eines Mitgliedes in den Kreisausschuss

1.2. Nachwahl zweier Mitglieder in den Werkausschuss für Ver- und Ent-sorgung, Klima und Kreisentwicklung

1.3. Nachwahl zweier Mitglieder in den Rechnungsprüfungsausschuss

1.4. Nachwahl eines Mitgliedes und eines stellvertretenden Mitgliedes in den Jugendhilfeausschuss

1.5. Nachwahl eines stellvertretenden Mitgliedes in den Werkausschuss des „Zweckverbandes Wasserversorgung Eifel“

1.6. Nachwahl eines stellvertretenden Mitgliedes des Landkreises Cochem-Zell in die Hauptversammlung des Landkreistages Rheinland-Pfalz

1.7. Nachwahl eines stellvertretenden Mitglieds in die Regionalvertretung der Planungsgemeinschaft Mittelrhein-Westerwald

2. Sicherstellung der medizinischen Versorgung – Vergabe von Medizin-stipendien

3. Eigenbetrieb Wasserversorgung – Jahresabschluss für das Wirt-schaftsjahr 2023

4. Bestellung einer Wirtschaftsprüfungsgesellschaft für die Prüfung der Jahresabschlüsse der Eigenbetriebe der Kreiswerke Cochem- Zell von 2025 – 2027

5. Satzung zur Änderung der Satzung über die Abfallentsorgung im Land-kreis Cochem-Zell (Abfallsatzung)

6. Vorstellung Klimaanpassungskonzept

7. Mitteilung über Anfragen gemäß § 20 Geschäftsordnung

7.1. Anfrage der AfD-Kreistagsfraktion; Wasserversorgung Reidenhausen

8. Mitteilungen

8.1. Neuanmeldungen für die Klassen 5 und 11

8.2. Energieagentur „Unser-Klima-Cochem-Zell e. V.“; Ergebnis Jahres-rechnung 2025

8.3. Sicherstellung der medizinischen Versorgung; Sachstandsbericht

8.4. Förderung von privaten Vorhaben der Dorferneuerung; Bilanz Programmjahr 2025

8.5. Wirtschaftsplan 2026 – Hunsrück-Nahe Tourismus GmbH

8.6. Tourismusstatistik 2025

Cochem, 02.06.2026

Kreisverwaltung Cochem-Zell

Anke Beilstein

Landrätin

Hinweis für Zuhörerinnen und Zuhörer: Kreistagssitzung am 15.06.2026

Am **15.06.2026** findet um **14:00 Uhr** eine öffentliche/nicht öffentliche **Sitzung des Kreistages** im **Sitzungssaal 4.50 der Kreisverwaltung Cochem-Zell**, Endert-platz 2, 56812 Cochem, statt.

Zuhörerinnen und Zuhörer wer-den gebeten, sich namentlich zur Sitzung anzumelden.

Die Anmeldung erfolgt per E-Mail an **sitzungsdienst@cochem-zell.de**

oder telefonisch unter **02671/61-231 oder -232.**

Für angemeldete Personen wird, soweit vorhanden, ein Sitzplatz reserviert.



Öffentliche Bekanntmachung

Immissionsschutzrechtliches Genehmigungsverfahren für den Windpark Grenderich, Moritzheim, Zell Az.: 6-60 BIM-Z 1039/2024

Öffentliche Bekanntmachung gemäß § 10 Abs. 3 und 4 Bundes-Immissionsschutzgesetz (BImSchG) in Verbindung mit den §§ 8 bis 10 der Neunten Verordnung zur Durchführung des BImSchG (9. BImSchV) der Kreisverwaltung Cochem-Zell, Untere Immissionsschutzbehörde, zum Antrag auf Genehmigung zur Errichtung und zum Betrieb von zwölf Windenergieanlagen in den Gemarkungen Grenderich, Moritzheim, Zell

Die Firma BOREAS Energie GmbH, Moritzburger Weg 67, 01109 Dresden, hat am 10.09.2024 bei der Kreisverwaltung Cochem-Zell die Erteilung einer immissionsschutzrechtlichen Genehmigung für die Errichtung und den Betrieb von zwölf Windenergieanlagen, gem. §§ 4 Abs. 1, 10

BImSchG i. V. m. § 7 Abs. 3 UVPG beantragt.

Die Inbetriebnahme ist im Juni 2028 vorgesehen. Die Antragsunterlagen wurden geändert und ergänzt, zuletzt am 13.05.2026, und beziehen sich auf folgende geplante Windenergieanlagen:

WEA	Anlagentyp	Nennleistung	Rotordurchmesser	Nabenhöhe	Koordinaten	Gemarkung	Flur	Flurstück
GD08.1 GID-Nr. 7294	ENERCON E-138 EP3 E3	4.260 kW	138,25 m	160,00 m	X 32372879 Y 5545887	Grenderich	8	2/2
GD11.1 GID-Nr. 7297	ENERCON E-138 EP3 E3	4.260 kW	138,25 m	130,64 m	X 32373935 Y 5545025	Grenderich	15	106/1
GD12.1 GID-Nr. 7298	ENERCON E-138 EP3 E3	4.260 kW	138,25 m	110,24 m	X 32374039 Y 5546026	Grenderich	15	1
GD13.1 GID-Nr. 7299	ENERCON E-138 EP3 E3	4.260 kW	138,25 m	130,64 m	X 32374204 Y 5544737	Grenderich	15	98
GD14.1 GID-Nr. 7300	ENERCON E-138 EP3 E3	4.260 kW	138,25 m	130,64 m	X 32374362 Y 5545035	Grenderich	15	98
GD15.1 GID-Nr. 7301	ENERCON E-138 EP3 E3	4.260 kW	138,25 m	130,64 m	X 32374380 Y 5545586	Grenderich	15	17
MOR01.1 GID-Nr. 7302	ENERCON E-138 EP3 E3	4.260 kW	138,25 m	110,24 m	X 32374154 Y 5546377	Moritzheim	3	8/1
MOR02.1 GID-Nr. 7303	ENERCON E-138 EP3 E3	4.260 kW	138,25 m	130,64 m	X 32374451 Y 5546102	Moritzheim	3	31
MOR03.1 GID-Nr. 7304	ENERCON E-138 EP3 E3	4.260 kW	138,25 m	160,00 m	X 32374604 Y 5546515	Moritzheim	3	12/2
ZELL01.1 GID-Nr. 7305	ENERCON E-138 EP3 E3	4.260 kW	138,25 m	130,64 m	X 32371098 Y 5543916	Zell	17	1224/14
ZELL02.1 GID-Nr. 7306	ENERCON E-138 EP3 E3	4.260 kW	138,25 m	110,24 m	X 32371136 Y 5544294	Zell	17	1224/14
ZELL03.1 GID-Nr. 7307	ENERCON E-138 EP3 E3	4.260 kW	138,25 m	110,24 m	X 32371384 Y 5544089	Zell	17	1224/14

1* GID Nr. oder ID, vgl. Energieportal der Struktur- und Genehmigungsdirektion Nord

Das Vorhaben bedarf einer Genehmigung gemäß § 4 BImSchG und § 1 Abs. 1 der 4. Bundesimmissionsschutzverordnung (4. BImSchV) in Verbindung mit Nr. 1.6.2 des Anhangs 1 zur 4. BImSchV. Gem. § 2 Abs. 1 der 4. BImSchV in Verbindung mit §§ 15 ff. des Gesetzes über die Umweltverträglichkeitsprüfung (UVPG) sowie Nr. 1.6.2 der Anlage 1 zum UVPG. Der Antragsteller hat gem. § 7 Abs. 3 UVPG die Durchführung einer freiwilligen Umweltverträglichkeitsprüfung beantragt.

Es wird auf den Umweltverträglichkeitsprüfungs-Bericht (UVP-Bericht), der gemeinsam mit den übrigen Unterlagen ausgelegt wird, hingewiesen. Bei dem UVP-Bericht handelt es sich um eine Beschreibung der geplanten Anlage(n) und ihrer Umwelt sowie ihrer möglichen Auswirkungen

auf die Umwelt und zur Vermeidung der negativen Auswirkungen auf die Umwelt vorgesehenen Maßnahmen.

Das geplante Vorhaben mit den Antragsunterlagen sowie der Antrag der Firma BOREAS Energie GmbH werden hiermit gemäß §§ 8 ff. i. V. m. § 10 der 9. BImSchV öffentlich bekannt gemacht.

Nach § 9 Abs. 1 Nr. 3 der 9. BImSchV muss die Bekanntmachung auch die Bezeichnung der für das Vorhaben entscheidungserheblichen Berichte und Empfehlungen, die der Genehmigungsbehörde zum Zeitpunkt des Beginns des Beteiligungsverfahrens vorliegen, enthalten. Hierzu gehören insbesondere folgende Unterlagen:



1. Allgemeine Angaben

- 1.1 Anschreiben
- 1.2 Vollmacht
- 1.3 Formular 1 – Allgemeine Angaben
- 1.4 Kurzbeschreibung des Vorhabens
- 1.5 Kostenübernahmeerklärung

2. Verzeichnis der Unterlagen

- 2.1 Formular 2

3. Anlagen Betriebsbeschreibung

- 3.1 Technische Daten
 - 3.1.1 Technische Beschreibung E-138-EP3-E3
 - 3.1.2 Technische Daten E-138-EP3-E3
 - 3.1.3 Technisches Datenblatt General Design-Conditions E-138-EP3-E3_BM-OM-0-0
 - 3.1.4 Technisches Datenblatt Gewichte Gondel E-138-EP3-E3
 - 3.1.5 Technische Beschreibung Aerodynamische Anbauteile ENERCON-Rotorblatt
- 3.2 Technische Beschreibung
 - 3.2.1a Technische Beschreibung Fundament E-138-EP3-E3-HST-111-FB-C-01
 - 3.2.1b Technische Beschreibung Fundament E-138-EP3-E3-HST-131-FB-C-01
 - 3.2.1c Technische Beschreibung Fundament E-138-EP3-E3-HT-160-ES-C-01
 - 3.2.2.1a Technisches Datenblatt Turm E-138-EP3-E3-HST-111-FB-C-01
 - 3.2.2.1b Technische Beschreibung Turm E-138-EP3-E3-HST-111-FB-C-01
 - 3.2.2.2a Technisches Datenblatt Turm E-138-EP3-E3-HST-131-FB-C-01
 - 3.2.2.2b Technische Beschreibung Turm E-138-EP3-E3-HST-131-FB-C-01
 - 3.2.2.3a Technisches Datenblatt Turm E-138-EP3-E3-HT-160-ES-C-01
 - 3.2.2.3b Technische Beschreibung Turm E-138-EP3-E3-HT-160-ES-C-01
 - 3.2.3 Technische Beschreibung Farbgebung
- 3.3 Betriebseinstellung und Rückbau
 - 3.3.1 Maßnahmen-Betriebseinstellung
 - 3.3.2 Beschreibung Rückbaumaßnahmen-Betriebseinstellung
- 3.4 Technische Beschreibung Aufstiegshilfe
- 3.5 Technisches Datenblatt Gondelabmessungen E-138-EP3-E3
- 3.6 Übersichtszeichnungen
 - 3.6.1a Übersichtszeichnung Hybrider Stahlurm NH111m
 - 3.6.1b Übersichtszeichnung Hybrider Stahlurm NH131m
 - 3.6.1c Übersichtszeichnung Fertigteilbetonturm NH160m
 - 3.6.2 Gondelschnitt E-138-EP3-E3
- 3.7 Zuwegung und Baustellenflächen
 - 3.7.1 Technische Spezifikation

- Zuwegung+Baustellenflächen E-138-EP3-E3 NH111m
- 3.7.2 Technische Spezifikation
- Zuwegung+Baustellenflächen E-138-EP3-E3 NH131m
- 3.7.3 Technische Spezifikation
- Zuwegung+Baustellenflächen E-138-EP3-E3 NH160m

- 3.8 Flächenverbrauch
- 3.9 Pläne und Koordinaten zum BImSchG-Antrag
- 3.10 Übersichtskarten Zufahrt
 - 3.10.1 Zufahrt ins Projektgebiet-Topo
 - 3.10.2 Zufahrt ins Projektgebiet-DOP

4. Wassergefährdende Stoffe

- 4.1 Formular 3 – Gehandhabte wassergefährdende Stoffe
- 4.2 Technische Beschreibung wassergefährdende Stoffe
- 4.3 Sicherheitsdatenblätter
 - 4.3.1 Klüberplex AG 11-462
 - 4.3.2 GORACON_GTO-68
 - 4.3.3 Shell-Spirax-S4-TXM
 - 4.3.4 TECTROL-Gear-CLP-220
 - 4.3.5 MOUSSEAL-CF-F-30
 - 4.3.6 MIDEL-7131
 - 4.3.7 Klübersynth-GH-6-220
 - 4.3.8 Nyrosten-N113
 - 4.3.9 Mobil-SHC-Grease-460-WT
 - 4.3.10 Glykosol-N-45%
 - 4.3.11 RENOLIN-UNISYN-CLP-220
 - 4.3.12 Klüberplex-BEM-41-141
 - 4.3.13 HHS-2000
 - 4.3.14 Hydrauliköl_ZAF-32-LT
 - 4.3.15 DEMAG-Spezialschmierfett-Kette
 - 4.3.16 Liebherr_Spezialfett-1026-LS
 - 4.3.17 Shell-Gadus-S5-T460-1.5
- 4.4 Information zur Entstehung von Abwasser

5. Betriebsablauf / Einleiterdaten

- 5.1 Anmerkungen des Antragstellers zu Abgasströmen

6. Verzeichnis der Emissionsquellen

- 6.1 Technische Beschreibung Verminderung von Emissionen
- 6.2 Anmerkungen des Antragstellers zu Emissionsquellen

7. Verzeichnis der lärmrelevanten Aggregate

- 7.1 Formular 4 – Verzeichnis der emissionsrelevanten Betriebsweisen
- 7.2 Betriebsmodi
 - 7.2.1 Übersicht Betriebsmodi
 - 7.2.2 Betriebsmodus OM-0-1
 - 7.2.3 Oktavbandpegel Betriebsmodus OM-0-1
- 7.3 Schallreduzierung und Sektormanagement
 - 7.3.1 Schallreduzierung_PI-CS
 - 7.3.2 Sektormanagement_PI-CS
- 7.4 Schallimmissionsprognose N-IBK-6440925-Rev. 1
- 7.5 Anlagen Schallimmissionsprognose
 - 7.5.1 Anlage A VG Zell bestätigt
 - 7.5.2 Anlage B SGD-Nord
 - 7.5.3 Karte Einwirkungsbereich
 - 7.5.4 Lageplan Immissionsorte und Isophone



8. Störfall-Verordnung

- 8.1 Anmerkungen des Antragstellers zur Störfall-Verordnung
- 8.2 Interne Einschätzung zur Störfall-Verordnung 12. BlmSchV

9. Abfall

- 9.1 Formular 5 – Abfälle und deren Entsorgung
- 9.2 Stellungnahme Abfallentsorgung Hersteller
- 9.3 Abfallmengen

10. Arbeitsschutz

- 10.1 Formular 6 – Angaben zum Arbeitsschutz bei Windkraftanlagen
- 10.2 Arbeitssicherheit in ENERCON Windparkprojekten
- 10.3 Arbeitsschutz beim Aufbau von Windenergieanlagen
- 10.4 Einrichtungen zum Arbeits-, Personen- und Brandschutz
- 10.5 Anlagensicherheit
- 10.6 Flucht- und Rettungswegeplan
- 10.7 Befuerung
 - 10.7.1 Notstromversorgung
 - 10.7.2 Befuerung und farbliche Kennzeichnung
- 10.8 Anhalten der Windenergieanlage
- 10.9 Eigenbedarf
- 10.10 Wartungsplan

11. Brandschutz, Blitzschutz

- 11.1 Formular 7 – Brandschutz
- 11.2 Herstellerangaben zum Brandschutz
- 11.3 Brandschutzkonzepte
 - 11.3.1 BSK E-138-EP3-E3 NH111m HST
 - 11.3.2 BSK E-138-EP3-E3 NH131m HST
 - 11.3.3 BSK E-138-EP3-E3 NH160m HT
 - 11.3.4 Stellungnahme zu BSK vor 22.08.2024
- 11.4 Ergänzende Stellungnahme BSK SF6 gasisierte Schaltanlagen
- 11.5 Technische Beschreibung Einrichtungen Arbeits-Personen-Brandschutz
- 11.6 Technische Beschreibung Automatische Löschsysteme WEA
- 11.7 Blitzschutz
- 11.8 Feuerwehrplan

12. Naturschutz und Landschaftspflege

- 12.1 Formular 8 – Naturschutz und Landschaftspflege
- 12.2 Umweltverträglichkeitsprüfung
 - 12.2.1 UVP-Bericht UVP-IBK-5280324-Rev01
 - 12.2.2 Anlage 1 – Territoriale Einordnung
 - 12.2.3 Anlage 2 – Lageplan
 - 12.2.4 Anlage 3.1 – Plan Biotop- und Nutzungstypen
 - 12.2.5 Anlage 3.2 – Plan geschützte Biotoptypen
 - 12.2.6 Anlage 4.1 – Detailplan ZELL01.1
 - 12.2.7 Anlage 4.2 – Detailplan ZELL02.1
 - 12.2.8 Anlage 4.3 – Detailplan ZELL03.1
 - 12.2.9 Anlage 4.4 – Detailplan MOR01.1
 - 12.2.10 Anlage 4.5 – Detailplan MOR02.1
 - 12.2.11 Anlage 4.6 – Detailplan MOR03.1
 - 12.2.12 Anlage 4.7 – Detailplan GD08.1

- 12.2.13 Anlage 4.8 – Detailplan GD11.1
- 12.2.14 Anlage 4.9 – Detailplan GD12.1
- 12.2.15 Anlage 4.10 – Detailplan GD13.1
- 12.2.16 Anlage 4.11 – Detailplan GD14.1
- 12.2.17 Anlage 4.12 – Detailplan GD15.1
- 12.2.18 Anlage 5 – Plan Landschaftsbild
- 12.2.19 Anlage 6 – Schutzgebiete
- 12.2.20 Anlage 7 – Deckblatt Fotovisualisierung
- 12.2.21 Anlage 7 – Fotovisualisierung
- 12.2.22 Anlage 8 – Artenschutzrechtlicher Fachbeitrag (AFB) IBK-5300324-Rev01
 - 12.2.22.1 AFB Anlage 1.1 – Gutachten_Brut-, Rast-Zugvögel (Kartierbericht Avifauna)
 - 12.2.22.2 AFB Anlage 1.2 – Ergebnisse Greifvogelkartierung-Rev.01
 - 12.2.22.3 AFB Anlage 1.3 – Habitatpotenzialanalyse-Rotmilan-Rev.01
 - 12.2.22.4 AFB Anlage 2.1 – Gutachten Fledermäuse
 - 12.2.22.5 AFB Anlage 2.2 – Ergebnisse Wochenstubenerfassung Fledermäuse Rev.01

- 12.2.23 Anlage 9.1 – Sichtbarkeitsprognose Gesamtbelastung Naturraum Moseltal
- 12.2.24 Anlage 9.2 – Sichtbarkeitsprognose Gesamtbelastung historische Kulturlandschaft Moseltal

12.3 Landschaftspflegerischer Begleitplan

- 12.3.1 LBP-IBK-5620424_Rev01
- 12.3.2 LBP Anlage 1 – Vermeidungsmaßnahmen-Rev01
- 12.3.3 LBP Anlage 2 – Anlagenspezifische Maßnahmenblätter-Rev01
- 12.3.4 LBP Anlage 3 – Bewertungsraum Landschaftsbild
- 12.3.5 LBP Anlage 4.1 – Maßnahmeblatt K1-Rev01
- 12.3.6 LBP Anlage 4.2 – Maßnahmeblatt K2-Rev01

12.4 SPA-Verträglichkeitsstudie

- 12.4.1 SPA-IBK-7140624 Rev.01
- 12.4.2 Anlage 1 – Lageplan

12.5 Herstellerangaben

- 12.5.1 Technische Spezifikation Installation externer Fledermaus- und Vogelerfassungssysteme
- 12.5.2 ENERCON SCADA Bat Protection
- 12.5.3 Technische Beschreibung Niederschlags-sensor

12.6 Rodungsflächen

12.7 Antrag auf Befreiung nach § 67 Abs. 1 BNatSchG

12.8 Landesverordnung Landschaftsschutzgebiet „Moselgebiet von Schweich bis Koblenz“

13. Bauantragsunterlagen

13.1 Bauantrag

- 13.1.1 Formblatt Antrag auf Baugenehmigung
- 13.1.2 Pläne und Koordinaten zum BlmSchG-Antrag
- 13.1.3 Abstand Wohnbebauung
- 13.1.4 Abstand Infrastruktur



- 13.2 Baubeschreibung Gebäude
- 13.3 Statistiken der Baugenehmigungen
 - 13.3.1 Statistik der Baugenehmigungen für WEA GD08.1
 - 13.3.2 Statistik der Baugenehmigungen für WEA GD11.1
 - 13.3.3 Statistik der Baugenehmigungen für WEA GD12.1
 - 13.3.4 Statistik der Baugenehmigungen für WEA GD13.1
 - 13.3.5 Statistik der Baugenehmigungen für WEA GD14.1
 - 13.3.6 Statistik der Baugenehmigungen für WEA GD15.1
 - 13.3.7 Statistik der Baugenehmigungen für WEA MOR01.1
 - 13.3.8 Statistik der Baugenehmigungen für WEA MOR02.1
 - 13.3.9 Statistik der Baugenehmigungen für WEA MOR03.1
 - 13.3.10 Statistik der Baugenehmigungen für WEA ZELL01.1
 - 13.3.11 Statistik der Baugenehmigungen für WEA ZELL02.1
 - 13.3.12 Statistik der Baugenehmigungen für WEA ZELL03.1
 - 13.4.1 Einheitenzertifikat
 - 13.4.2 Prüfbescheid zur Typenprüfung E-138_EP3_E3-HST-111-FB-C-01_Rev.1
 - 13.4.3 Prüfbescheid zur Typenprüfung E-138_EP3_E3-HST-131-FB-C-01_Rev.1
 - 13.4.4 Prüfbescheid zur Typenprüfung E-138_EP3_E3-HT-160-ES-C-01_Rev.3
- 13.5 Nachweis der Rückbaukosten
 - 13.5.1 Rückbaukostenschätzung-2026_E-138-EP3-E3_HST_NH111m (vertraulich)
 - 13.5.2 Rückbaukostenschätzung-2026_E-138-EP3-E3_HST_NH131m (vertraulich)
 - 13.5.3 Rückbaukostenschätzung-2026_E-138-EP3-E3_HT_NH160m (vertraulich)
- 13.6 Herstell- und Rohbaukosten
 - 13.6.1 Herstellkosten_E-138-EP3-E3_HST-111-FB-C-01_FG_rev02 (vertraulich)
 - 13.6.2 Herstellkosten_E-138-EP3-E3_HST-131-FB-C-01_FG_rev02 (vertraulich)
 - 13.6.3 Herstellkosten_E-138-EP3-E3_HT-160-ES-C-01_FG_rev02 (vertraulich)
- 13.7 Gutachten zur Standorteignung (Turbulenzgutachten)
- 13.8 Grundstückseigentümer (vertraulich)
- 13.9 Zustimmung Grundstückseigentümer
- 13.10 Bauvorlageberechtigung Herr Axel Weber
 - 13.11.1 Abstandsflächenberechnung RLP_GD12.1
 - 13.11.2 Abstandsflächenberechnung RLP_GD15.1
 - 13.11.3 Abstandsflächenberechnung RLP_MOR01.1
 - 13.12.1 Berechnung+Festlegung-Sicherheitsleistung E138-EP3-E3-NH111 (vertraulich)
 - 13.12.2 Berechnung+Festlegung-Sicherheits-

- leistung E138-EP3-E3-NH131 (vertraulich)
- 13.12.3 Berechnung+Festlegung-Sicherheitsleistung E138-EP3-E3-NH160 (vertraulich)

14. Schattenwurf

- 14.1 Technische Beschreibung Schattenabschaltung
- 14.2 Schattenwurfprognose S-IBK-6430925-Rev.2

15. Luftfahrthindernisse

- 15.1 Pläne_BlmschG-Antrag
- 15.2 Datenblatt Bundeswehr Windenergieanlagen
- 15.3 Herstellerangaben Tag- und Nachtkennzeichnung
 - 15.3.1 Befeuerung-und-farbliche-Kennzeichnung
 - 15.3.2 Notstromversorgung-der-Befeuerung
 - 15.3.3 Bedarfsgerechte-Nachtkennzeichnung
 - 15.3.4 Regulierung der Befeuerung durch Sichtweitenmessgeräte

16. Weitere Unterlagen

- 16.1 Rückbauverpflichtungserklärung
- 16.2 Gutachten zur Visualisierung P-IBK-6280925
- 16.3 Eiswurf/Eisfall
 - 16.3.1 f2e_Eiswurf-Eisfall-Risiko-Gutachten_2024-K-019-P4-R0
 - 16.3.2 Technische Beschreibung Eisansatzerkennung
 - 16.3.3 TÜV-NORD_Eisansatzerkennung-Kennlinienverfahren_ext_Eissensoren
 - 16.3.4 TÜV-NORD_Zertifikat_GA-Eisansatzerkennung_Kennlinienverfahren
 - 16.3.5 Wölfel-Eisansatzerkennung_PI-CS
- 16.4 Auszug Handelsregister BOREAS Energie GmbH
- 16.5 Formular Funkbetreiberankunft
- 16.6 Ansprechpartner bei BOREAS Energie GmbH

Zum Zeitpunkt der Auslegung bei der Kreisverwaltung Cochem-Zell vorliegende Stellungnahmen der Fachbehörden zu diesem Verfahren:

- Amprion GmbH vom 27.03.2026
- Bundesamt für Infrastruktur, Umweltschutz und Dienstleistungen der Bundeswehr vom 04.03.2026
- Dienstleistungszentrum Ländlicher Raum Westerwald-Osteifel vom 21.04.2026
- Deutscher Wetterdienst vom 17.02.2026
- Generaldirektion Kulturelles Erbe, Direktion Landesarchäologie/Erdgeschichtliche Denkmalpflege vom 03.02.2026
- Generaldirektion Kulturelles Erbe, Direktion Landesarchäologie vom 19.03.2026
- Landesbetrieb Mobilität Cochem-Koblenz vom 17.02.2026
- Landesbetrieb Mobilität Rheinland-Pfalz, Fachgruppe Luftverkehr vom 09.03.2026
- Landesamt für Geologie und Bergbau vom 18.02.2026
- Bundesnetzagentur vom 10.02.2026
- PLEDoc GmbH vom 09.04.2026
- Struktur- und Genehmigungsdirektion Nord, Regionalstelle Wasserwirtschaft, Abfallwirtschaft, Bodenschutz Koblenz vom 09.02.2026
- Struktur- und Genehmigungsdirektion Nord, Regionalstelle Gewerbe-



aufsicht Idar-Oberstein vom 11.05.2026

- Kreisverwaltung Cochem-Zell, Untere Abfallbehörde vom 27.04.2026
- Kreisverwaltung Cochem-Zell, Untere Bauaufsichtsbehörde vom 02.06.2026
- Kreisverwaltung Cochem-Zell, Untere Wasserbehörde/Untere Bodenschutzbehörde vom 23.02.2026
- Kreisverwaltung Cochem-Zell, Untere Naturschutzbehörde vom 02.06.2026
- Westnetz GmbH vom 05.02.2026
- Landwirtschaftskammer Rheinland-Pfalz vom 24.03.2026
- Ericsson (Deutsche Telekom Technik) vom 05.03.2026
- Vodafone vom 10.03.2026
- Forstamt Zell vom 25.03.2026
- Verbandsgemeindeverwaltung Zell vom 28.05.2026

Die vorgenannten Unterlagen liegen in der Zeit vom

23.06.2026 bis 22.07.2026

bei den nachfolgenden Stellen aus und können dort während der aufgeführten Zeiten eingesehen werden:

Kreisverwaltung Cochem-Zell

Bürgerbüro im 1. Obergeschoss

Endertplatz 2, 56812 Cochem

Die Auslegung erfolgt in den Zeiten von

Montag – Freitag: 8:00 – 12:30 Uhr

Donnerstag zusätzlich: 14:00 – 16:30 Uhr

Verbandsgemeindeverwaltung Zell

Raum 2.02 (2. Obergeschoss)

Schloßstraße 69, 568856 Zell

Die Auslegung erfolgt in den Zeiten von

Montag – Donnerstag: 8:00 – 12:30 Uhr

Donnerstag zusätzlich: 14:00 – 16:00 Uhr

Freitag: 08:00 – 13:00 Uhr

Die o.g. zur Einsichtnahme ausgelegten Antragsunterlagen sowie dieser Bekanntmachungstext können zusätzlich unter dem nachfolgenden Link abgerufen werden:

www.cochem-zell.de/aktuelles/oeffentliche-bekanntmachungen

Die Antragsunterlagen sowie die vorgenannten, entscheidungserheblichen sonstigen der Genehmigungsbehörde vorliegenden Unterlagen sind in dem oben genannten Zeitraum im zentralen UVP-Portal des Bundes einsehbar: <https://uvp-verbund.de/rp>

Weitere Informationen (z. B. Stellungnahmen der Fachbehörden), die für die Entscheidung über die Zulässigkeit des Vorhabens von Bedeutung sein können und der Behörde erst nach Beginn der Auslegung vorliegen, werden der Öffentlichkeit nach den Bestimmungen über den Zugang zu Umweltinformationen zugänglich gemacht.

Einwendungen gegen das Vorhaben können ab dem ersten Tag der öffentlichen Auslegung bis spätestens einen Monat nach Ablauf der o. g. Auslegungsfrist, demnach vom **23.06.2026 bis einschließlich 24.08.2026**, schriftlich oder elektronisch bei den nachfolgenden Stellen erhoben werden:

- Kreisverwaltung Cochem-Zell, Endertplatz 2, 56812 Cochem, bauamt@cochem-zell.de

oder der

- Verbandsgemeindeverwaltung Zell, Schloßstr. 69, 56856 Zell, bauleitplanung@vg-zell.de

Die Einwendungen sind rechtzeitig erhoben, wenn sie innerhalb der vorgenannten Frist bei der Genehmigungsbehörde eingegangen sind. Die Einwendungen müssen den vollen Namen und die Anschrift des Einwendenden in leserlicher Form tragen. Auf Antrag des Einwendenden soll die Genehmigungsbehörde dessen Namen und Anschrift vor der Bekanntgabe der Einwendungen an die Antragstellerin und die beteiligten Behörden unkenntlich machen, wenn diese Angaben zur Durchführung des Genehmigungsverfahrens nicht erforderlich sind. Mit Ablauf der Einwendungsfrist sind für das Genehmigungsverfahren alle Einwendungen ausgeschlossen, die nicht auf besonderen privatrechtlichen Titeln beruhen (§ 10 Abs. 3 Satz 9 BImSchG).

Nach § 17 Abs. 1 und 2 des Verwaltungsverfahrensgesetzes (VwVfG) in der derzeit gültigen Fassung gilt bei Anträgen und Eingaben, die in einem Verwaltungsverfahren von mehr als 50 Personen auf Unterschriftenlisten unterzeichnet oder in Form vervielfältigter gleichlautender Texte eingereicht worden sind (gleichförmige Eingaben), für das Verfahren derjenige Unterzeichner als Vertreter der übrigen Unterzeichner, der darin mit seinem Namen, seinem Beruf und seiner Anschrift als Vertreter bezeichnet ist, soweit er nicht von ihnen als Bevollmächtigter bestellt worden ist. Vertreter kann nur eine natürliche Person sein. Gleichförmige Einwendungen, die diese Angaben nicht enthalten, kann die Genehmigungsbehörde unberücksichtigt lassen.

Nach Ablauf der Einwendungsfrist kann die Genehmigungsbehörde die rechtzeitig gegen das Vorhaben erhobenen Einwendungen mit der Antragstellerin und denjenigen, die Einwendungen erhoben haben, erörtern. Für den Fall, dass Einwendungen gegen das Vorhaben form- und fristgerecht erhoben werden und die Genehmigungsbehörde nach pflichtgemäßem Ermessen die Durchführung eines Erörterungstermins für sachgerecht hält (§ 10 Abs. 6 BImSchG), wird folgendes Datum hierzu vorläufig festgesetzt:

08.09.2026 von 09:00 Uhr bis 13:00 Uhr

im Sitzungssaal 4.50 der Kreisverwaltung Cochem-Zell

Endertplatz 2

56812 Cochem

Sofern die Notwendigkeit besteht, die Erörterung an anderer Stelle oder zu einem anderen Zeitpunkt durchzuführen, erfolgte eine gesonderte Bekanntmachung.

Zu dem Termin wird nicht gesondert eingeladen. Gemäß § 18 Abs. 1 der 9. BImSchV ist dieser Erörterungstermin öffentlich. Wegen begrenzter Raumkapazität ist jedoch eine Anmeldung zu dem Erörterungstermin bis zum 21.08.2026 bei der Kreisverwaltung Cochem-Zell (z. B. per Mail: bauamt@cochem-zell.de) erforderlich. Personen, die Einwendungen erhoben haben, müssen sich nicht anmelden. Form- und fristgerecht erhobene Einwendungen werden, auch bei Ausbleiben der Antragstellerin oder von Personen, die die Einwendungen erhoben haben, erörtert. Er soll denjenigen, die Einwendungen erhoben haben, Gelegenheit geben, ihre Einwendungen zu erläutern.

Die Zustellungen des Genehmigungsbescheids an die Einwendenden



durch § 10 Abs.8 BImSchG kann durch die öffentliche Bekanntmachung ersetzt werden. Der Bescheid wird auf gleichem Wege wie das Vorhaben bekannt gemacht.

Cochem, den 02.06.2026
Kreisverwaltung Cochem-Zell
Untere Immissionsschutzbehörde
Endertplatz 2, 56812 Cochem

In Vertretung
gez.
Achim Wagner
Regierungsdirektor

Gemeinsam durchatmen – Waldbaden verbindet im Rahmen der bundesweiten Aktionswoche gegen Einsamkeit



Gemeinsames Angebot der Fachkräfte Gemeindegewestplus, des Bewegungsmanagers des Landkreises Cochem-Zell und der Verbandsgemeinde Ulmen.

Die Fachkräfte Gemeindegewestplus und der Bewegungsmanager des Landkreises Cochem-Zell laden gemeinsam mit der Verbandsgemeinde Ulmen im Rahmen der bundesweiten Aktionswoche gegen Einsamkeit herzlich zum „Waldbaden“ ein.

Waldbaden bedeutet, den Wald mit allen

Sinnen bewusst zu erleben. Wir nehmen uns Zeit, die Natur achtsam wahrzunehmen: das Rascheln der Blätter, den Duft des Waldes, das Spiel von Licht und Schatten. Gemeinsam genießen wir Ruhe, kommen zur Entspannung und stärken unser Wohlbefinden.

Termin: Dienstag, 23.06.2026, 11:00 Uhr
Treffpunkt: Drei-Eichen-Hütte, Lutzerath
Schwierigkeitsgrad: leicht
Dauer: ca. 1,5 bis 2 Stunden

Im Anschluss möchten wir bei Getränken und einem kleinen Snack noch Zeit für

Gespräche und Begegnungen schaffen.

Alle Generationen sind herzlich willkommen!

Um **Voranmeldung** per E-Mail oder telefonisch **bis zum 22.06.2026** wird gebeten:
Tel.: 02671/61-805 oder -804, E-Mail:
gemeindegewestplus@cochem-zell.de

Das Landesprogramm Gemeindegewestplus wird gefördert vom Ministerium für Arbeit, Soziales, Frauen, Familie und Jugend aus Mitteln des Landes Rheinland-Pfalz.

Impressum der Kreisnachrichten

Herausgeber:

Kreisverwaltung Cochem Zell, Endertplatz 2, 56812 Cochem,
www.cochem-zell.de

Redaktion:

Büro der Landrätin, Pressestelle, Telefon: 02671/61-731, bzw. 231, Fax: 02671/61-250,
E-Mail: pressestelle@cochem-zell.de

Verlag + Druck:

Linus Wittich Medien KG, Europa-Allee 2 (Industriepark),
54343 Föhren, Telefon: 06502/9147-0 od. -240, Fax: -250, Internet: www.wittich.de,
E-Mail: service@wittich-foehren.de

Bezug: Kostenlose Zustellung an alle Haushalte, Einzelbezug über den Verlag

KUNST- GERADE DESHALB COCHEMZELL AUSSTELLUNG

im Bürgerbüro/Foyer der Kreisverwaltung Cochem-Zell

Martyna Pawluk



02. – 29.06.2026

während der Öffnungszeiten des Bürgerbüros



Nächstes Repair-Café am 20. Juni 2026

Das nächste Repair-Café findet am Samstag, 20.06.2026, von 10:00 bis 13:00 Uhr in den Werkräumen der Realschule plus Cochem (Jahnstraße) statt.



GERADE DESHALB.
COCHEMZELL

WIR SUCHEN SIE!

Sozialarbeiter bzw. Sozialpädagoge

(m/w/d) IM BEREICH DER KITA- UND SCHULSOZIALARBEIT

Kinder und Jugendliche auf ihrem Weg zu begleiten, sie in ihrer Entwicklung zu stärken und ihre individuellen Fähigkeiten zu fördern, ist eine Aufgabe mit großer Bedeutung. In der Kita- und Schulsozialarbeit im Landkreis Cochem-Zell unterstützen Sie junge Menschen dabei, Selbstvertrauen zu entwickeln, soziale Kompetenzen zu stärken und ihren Alltag positiv zu gestalten. Werden Sie Teil eines engagierten Teams und gestalten Sie Zukunft mit!



Vereinbarkeit von
Beruf und Familie

Teil- bzw.
Vollzeitbeschäftigung

Vergütung bis
EG S 12 TVöD



Jetzt bis zum 15.06.2026 bewerben!



www.cochem-zell.de/stellenausschreibungen



Hanna Schneiders | 02671/61-752



personalverwaltung@cochem-zell.de

GERADE DESHALB.
COCHEMZELL

WIR SUCHEN SIE!

Bauingenieur / Architekt / Bautechniker

(m/w/d) IM BEREICH DES GEBÄUDEMANAGEMENTS

Die Kreisverwaltung Cochem-Zell sucht zum nächstmöglichen Zeitpunkt engagierte Verstärkung im Bereich Gebäudemanagement. Gestalten Sie mit Ihrer Fachkompetenz die Planung und Umsetzung von Neubauten, Sanierungen und Modernisierungen unserer Schulgebäude aktiv mit und bringen Sie Ihre Ideen in spannende Bauprojekte ein. Werden Sie Teil unseres Teams und tragen Sie dazu bei, eine moderne und zukunftsfähige kommunale Infrastruktur für kommende Generationen zu schaffen.



unbefristete
Beschäftigung

Vollzeitbeschäftigung
(39 Stunden/Woche)

Vergütung nach
EG 10 TVöD



Jetzt bis zum 22.06.2026 bewerben!



www.cochem-zell.de/stellenausschreibungen



Hanna Schneiders | 02671/61-752



personalverwaltung@cochem-zell.de



GERADE DESHALB.
COCHEMZELL

WIR SUCHEN SIE!

Sachbearbeiter

(m/w/d) IM BEREICH "WEITERBILDUNG, KULTUR"

Die Kreismusikschule Cochem-Zell begleitet Menschen jeden Alters auf ihrem musikalischen Bildungsweg und leistet einen wichtigen Beitrag zum kulturellen Leben im Landkreis. Zur Verstärkung unseres Teams suchen wir eine engagierte Persönlichkeit, die Freude an organisatorischen Aufgaben sowie am Umgang mit Menschen hat. Werden Sie Teil unseres Teams und gestalten Sie den Musikschulalltag aktiv mit.



unbefristete
Beschäftigung

Teilzeitbeschäftigung
(19,5 Stunden / Woche)

Vergütung nach
EG 6 TVöD

➤ Jetzt bis zum **29.06.2026** bewerben!

🔗 www.cochem-zell.de/stellenausschreibungen

☎ Hanna Schneiders | 02671/61-752

@ personalverwaltung@cochem-zell.de

GERADE DESHALB.
COCHEMZELL

WIR SUCHEN SIE!

Sachbearbeiter

(m/w/d) IN VERSCHIEDENEN SCHULSEKRETARIATEN

Die Schulsekretariate der **Realschule plus Ulmen** und der **Pommerbachschule Kaisersesch** sind zentrale Anlaufstellen für Schülerinnen und Schüler, Eltern sowie Lehrkräfte und tragen wesentlich zu einem reibungslosen Ablauf des Schulbetriebs bei. Zur Verstärkung unseres Teams suchen wir einen engagierten Sachbearbeiter (m/w/d) der mit Organisationstalent, Zuverlässigkeit und Freude an der Arbeit überzeugt. Bringen Sie Ihr Können ein und unterstützen Sie unser Team dabei, den Schulalltag aktiv zu gestalten und den Erfolg der Schulen zu sichern.



unbefristete
Beschäftigung

Teilzeitbeschäftigung
(bis zu 26,49
Stunden/Woche)

Vergütung nach
EG 6 TVöD

➤ Jetzt bis zum **29.06.2026** bewerben!

🔗 www.cochem-zell.de/stellenausschreibungen

☎ Hanna Schneiders | 02671/61-752

@ personalverwaltung@cochem-zell.de



WIR SUCHEN SIE!

Tierarzt

(m/w/d) FÜR DEN EINSATZ IM BEREICH DES VETERINÄRAMTES

Mit Ihrem Engagement für Tierschutz und Lebensmittelsicherheit übernehmen Sie eine verantwortungsvolle Aufgabe im kommunalen Veterinärwesen. Zwischen Tiergesundheit und öffentlichem Gesundheitsschutz tragen Sie dazu bei, hohe Standards im Tierwohl sowie in der Lebensmittel- und Fleischhygiene sicherzustellen. In dieser vielseitigen Funktion wirken Sie aktiv in den Bereichen Tierschutz, Tiergesundheit und Verbraucherschutz mit und leisten gemeinsam mit uns einen wichtigen Beitrag für die Gesundheit und Lebensqualität in unserer Region.



unbefristete Beschäftigung

Teilzeitbeschäftigung (19,5 Stunden/Woche)

Vergütung nach EG 14 TVöD



Werden Sie Teil unseres Teams!



www.cochem-zell.de/stellenausschreibungen



Hanna Schneiders | 02671/61-752



personalverwaltung@cochem-zell.de



Ganz viel Taktung im Spiel.

Wir wünschen unseren Fußballern eine tolle WM.





Rückgabetermine Schulbücher aus der Schulbuchausleihe

Die Rückgabe der Buchpakete für alle Schülerinnen und Schüler, die an der Schulbuchausleihe im Schuljahr 2025/26 teilgenommen haben, findet an folgenden Schultagen statt:

Martin-von-Cochem-Gymnasium, Raum 109

Termin	Klassen
Donnerstag, 18.06.2026	8a, 8c, 10a, 10b
Freitag, 19.06.2026	7a, 7b, 7c, 7d, 8b
Dienstag, 23.06.2026	9c, 11
Mittwoch, 24.06.2026	9a, 12
Donnerstag, 25.06.2026	9b

Realschule plus Cochem, Raum 209

Termin	Klassen
Montag, 15.06.2026	9d, 10a, 10b
Dienstag, 16.06.2026	5c, 5e, 8a, 8b, 9a, 9b
Mittwoch, 17.06.2026	5a, 6d, 6e, 6f, 6h, 8c
Donnerstag, 18.06.2026	5g, 5i, 6a, 6b, 7a, 8d
Freitag, 19.06.2026	5b, 5d, 5h, 6c
Montag, 22.06.2026	5f, 6g, 7b, 7c, 9c
Donnerstag, 25.06.2026	bis 9:30 Uhr Zusatztermin für erkrankte Kinder

Realschule plus und Fachoberschule Kaisersesch, Raum 105

Termin	Klassen
Montag, 15.06.2026	9a, 9b, 9d, 10a, 10b, 10c
Dienstag, 16.06.2026	5a, 5b, 6b, 7b, 7c, 8c, 8d
Mittwoch, 17.06.2026	6c, 6d, 8a, 8b, 12a, 12b
Montag, 22.06.2026	5c, 5d, 5e, 6a, 7a, 11a, 11b

Grund- und Realschule plus Treis- Karden, Raum 121

Termin	Klassen
Montag, 15.06.2026	9a, 10, von 7:30 – 9:30 Uhr
Dienstag, 23.06.2026	1, 2, 3, 4, 5, 6
Mittwoch, 24.06.2026	7, 8, 9b

Integrierte Gesamtschule Zell, Raum U5

Termin	Klassen
Montag, 15.06.2026	5
Dienstag, 16.06.2026	9, 10, 11, 12
Montag, 22.06.2026	6
Dienstag, 23.06.2026	7
Donnerstag, 25.06.2026	8

Realschule plus Vulkaneifel Ulmen, DSP-Raum

Termin	Klassen
Mittwoch, 10.06.2026	9b, 10
Donnerstag, 18.06.2026	5 – 9a

BITTE UNBEDINGT BEACHTEN: Die letzte Frist zur Abgabe der Schulbücher endet in diesem Jahr bereits am 26.06.2026. Alle bis dahin nicht zurückgegebenen Bücher werden ohne vorherige Erinnerung schadensersatzpflichtig. Eine spätere Rückgabe ist nicht mehr möglich.

Nähere Informationen zur Rücknahme können dem Rücknahmeschein zur Schulbuchausleihe entnommen werden.

Die Ausgabe der Buchpakete für das Schuljahr 2026/27 findet in den letzten Ferienwochen und in der ersten Schulwoche statt. Weitere Informationen werden rechtzeitig bekannt gegeben.

Bei Rückfragen wenden Sie sich bitte an die Behördenrufnummer 115 der Kreisverwaltung Cochem-Zell oder per E-Mail an schulbuchausleihe@cochem-zell.de.

Tag der offenen Tür der Kreismusikschule Cochem-Zell am Sonntag, den 14.06.2026

Die Kreismusikschule Cochem-Zell lädt am **Sonntag, den 14.06.2026**, in der Zeit von **14:00 bis 17:00 Uhr** zum **Tag der offenen Tür** ein. Die Veranstaltung findet im Martin-von-Cochem-Gymnasium, Schlossbergforum, in Cochem statt.

Los geht es um 14:00 Uhr mit einem Konzert, in dem Schülerinnen und Schüler der Kreismusikschule die große Bandbreite des Instrumentenangebots präsentieren. Mit dabei sind Einzelvorträge, die Girlsband, die Rockband und zum ersten Mal auch der Jugendchor der Kreismusikschule „Young Voices“ sowie die Musikalische Früherziehung.

Anschließend erwarten die Musikschullehrkräfte die Besucher in den Unterrichtsräumen. Kinder und Eltern können unter fachlicher Anleitung die einzelnen Instrumente ausprobieren. Darüber hinaus ist es möglich, zusätzlich mit den Lehrkräften eine kostenlose Schnupperstunde für Ihr Kind oder Sie selbst zu vereinbaren.

Das Angebot der Kreismusikschule be-

ginnt mit den Musikküken für Kinder ab 2 Jahren. Weiter geht es für die Kinder im Vorschulalter mit der musikalischen Früherziehung. Danach werden der Vorinstrumentalunterricht sowie ein breitgefächertes Instrumentalunterricht angeboten.

Nicht nur Kinder, sondern auch Erwachsene können sich zum Instrumental- und Gesangsunterricht anmelden. Zusätzlich bietet die Kreismusikschule eine große Anzahl von Ensemblefächern an.

Die Anmeldungen für das Schuljahr 2026/2027 werden ab sofort im Schulbüro entgegengenommen (Tel.: 02671/61-147) oder online über die Homepage www.kreismusikschule.kmz-cochem-zell.de.

Der Förderkreis der Kreismusikschule wird Sie, wie in jedem Jahr, mit Kaffee, kalten Getränken und selbstgebackenem Kuchen verwöhnen.

Ansprechpartner:

Kreisverwaltung Cochem-Zell

Kreismusikschule

Stefan Andrae

Tel.: 02671/61-146

E-Mail: kreismusikschule@cochem-zell.de

Homepage: www.kreismusikschule.kmz-cochem.de





Akkus, Batterien und Elektrokleingeräte richtig entsorgen – Brandgefahr vermeiden

In letzter Zeit wurden nach Angaben des zuständigen Entsorgers PreZero vermehrt Elektroaltgeräte sowie Lithium-Ionen-Batterien und -Akkus falsch über die Tonne für Verpackungen entsorgt. Der Entsorger PreZero weist darauf hin, dass die Tonnen künftig verstärkt bei der Leerung kontrolliert werden. Werden Fehlwürfe festgestellt, erfolgt keine Leerung der betroffenen Tonne.

Elektrokleingeräte, wie Rasierer, elektrische Zahnbürsten, Handys, Ladegeräte oder Toaster gehören weder in den Hausmüll noch in die Tonne für Verpackungen. Die Geräte können kostenlos an der kommunalen Elektroschrottsammelstelle sowie im Handel und bei vielen Onlinehändlern abgegeben werden.

Besondere Vorsicht gilt bei Lithium-Batterien und Lithium-Ionen-Akkus, die in vielen Elektrogeräten verbaut sind. Beschädigte oder falsch entsorgte Akkus können Brände verursachen und stellen daher ein erhebliches Sicherheitsrisiko dar. Elektrogeräte sollten deshalb möglichst unbeschädigt und getrennt von losen Batterien und Akkus abgegeben werden. Die Pole sind vor Abgabe zu verkleben.

Die Kreiswerke Cochem-Zell bitten daher um Beachtung der folgenden Hinweise:

- Kleine Elektrogeräte kostenfrei an der kommunalen Sammelstelle in Cochem-Brauheck (neue Adresse: Nikolaus-August-Otto-Straße 4, 56812 Cochem), im Handel oder bei teilnehmenden Onlinehändlern abgeben.
- Lose Batterien und Akkus getrennt sammeln und an den vorgesehenen Sammelstellen oder im Handel zurückgeben.
- Lithium-Ionen-Akkus niemals über die Restmüll- oder Verpackungstonne entsorgen.
- Beschädigte Akkus besonders vor-

sichtig behandeln und sicher abgeben. Nicht zu lange zu Hause lagern.

Weitere Informationen zur richtigen Mülltrennung bietet die bundesweite Aktion der dualen Systeme „Mülltrennung wirkt“ unter: www.muelltrennung-wirkt.de/

Bei Fragen rund um die Abfuhr der Tonne für Verpackungen wenden Sie sich bitte

an die Kundenhotline vom Entsorgungsunternehmen PreZero unter der Hotlinenummer 0800 8866666 bzw. per E-Mail an dispo.koblenz.de@prezero.com.

Die Abfallberatung der Kreiswerke Cochem-Zell steht unter Tel.: 02671/61-941 bzw. per E-Mail an abfallberatung@cochem-zell.de zur Verfügung.

In die Gelbe Tonne gehören:

ausschließlich gebrauchte und restentleerte Verpackungen, die nicht aus Papier, Pappe, Karton oder Glas sind. Verpackungsbestandteile bitte voneinander trennen. Ausspülen ist nicht notwendig.



Verpackungsabfälle bitte nur lose oder in transparenten Abfalltüten in der Gelben Tonne entsorgen.

Zum Beispiel:

- Alu-, Blech- und Kunststoffdeckel
- Arzneimittelblisters
- Butterfolie
- Buttermilch- und Joghurtbecher
- Einkaufstüten sowie Obst- und Gemüsebeutel aus Kunststoff
- Eisverpackungen
- Füllmaterial von Versandverpackungen aus Kunststoff, wie z. B. Luftpolsterfolie oder Schaumstoff
- Konservendosen
- Kronkorken
- Kunststoffschalen und -folien für Lebensmittel
- Menüschilder von Fertiggerichten
- Milch- und Getränkekartons
- Müsliriegelfolie
- Nudeltüten
- Putz- und Reinigungsmittelflaschen
- Quetsch- oder Nachfüllbeutel z. B. für Waschmittel, Flüssigseife oder Fruchtjoghurt
- Senftuben
- Shampooflaschen
- Spraydosen
- Suppen- und Soßentüten
- Tierfutterdosen und -schalen
- Zahnpastatuben

Regionale Ausnahmen sind möglich (z. B. Wertstofftonne).

Nicht in die Gelbe Tonne gehören:

Verpackungen aus Papier, Pappe, Karton und Glas sowie sämtliche Abfälle, die keine Verpackungen sind.

Zum Beispiel:

- Altkleider
- Batterien und Akkus
- Behälterglas
- Blechgeschirr
- CDs und Disketten
- Druckerpatronen
- Einwegrasierer
- Elektrogeräte
- Essensreste
- Faltschachteln

- Feuerzeuge
- Filme, DVDs und Videokassetten
- Glüh- und Energiesparlampen
- Gummi
- Holzwolle
- Hygieneartikel
- Katzenstreu
- Keramikprodukte
- Kinderspielzeug
- Klarsichthüllen
- Kugelschreiber
- nicht restentleerte Verpackungen
- Papier und Pappe
- Papiertaschentücher
- Pflaster, Verbandsmaterial
- Porzellan
- Rest- und Bioabfälle
- Schuhe
- Strumpfhosen
- Styroporreste von Dämmplatten
- Tapetenreste
- Windeln
- Zahnbürsten
- Zigarettenkippen

Gemeinsam für mehr Recycling mit:

GERADE DESHALB.

COCHEMZELL

Mach mit!

müll trennung- wirkt.de

Eine Initiative der dualen Systeme.





Gebrauchsgüter- und Bodenbörse

Die Gebrauchsgüter- und Bodenbörse ist ein kostenloser Service der Kreisverwaltung Cochem-Zell zur Vermittlung von weiter verwendbaren Materialien (z. B.: Möbel, etc.) und von unbelasteten Böden. Nicht vermittelt werden Reifen, Tiere, Autoteile, Anhänger, Bücher, Kleidung, Eintrittskarten, Schmuck, Immobilien, etc. Anmeldung bei der Kreisverwaltung Cochem-Zell, Bürgerdienste, **Tel.: 02671/61-666**, Fax: **02671/61-999** oder online unter **www.cochem-zell-online.de**. **Achtung:** Anzeigenschluss montags; 1 Woche vor Veröffentlichung. Ihr Text wird automatisch 2 x in den Kreisnachrichten und im Internet veröffentlicht. Bei erfolgreicher Vermittlung muss aus organisatorischen Gründen eine Rückmeldung (Tel.: 02671/61-666) bei der Kreisverwaltung erfolgen! Für die vermittelten Gegenstände übernehmen wir keine Gewährleistung.

Biete: Gebrauchsgüter

A 442: Einzelbett 200 x 100 cm mit Kopfteil und Lattenrost, Nachttisch, Eiche natur, Treis-Karden, 0151/50792664

A 443: Sonnenschirme, rund, weiß, 180 cm, grau, 200 x 140 cm, grau, 190 x 120 cm, Tasche, grün, für Sonnenschirm weiß, Eppenber, 0160/91091010

A 444: 3 Schlafzimmer (Doppelbetten, Schränke), auch einzeln abzugeben, Cochem, 02671/4381

A 445: Kristallgläser, 6 x Sekt, 12 x Wein, 6 x Likör, 6 x Whiskey/Wasser, Holzfigur Nachtwächter mit Wandschale und Laterne, handgeschnitten, Cochem, 0177/1476710

A 446: Gästeklappbett, 1,2 x 2 m, Kaifenheim, 02653/9147071

A 447: Damenfahrrad mit Nabenschaltung, Lichtanlage, Dynamo, Kaisersesch, 02653/3648

A 448: Staubsauger mit Zubehör und Teppichreinigungsggerät, Alf, 06542/22508

A 449: antikes Sideboard, 214 x 190 x 60 cm, Peterswald-Löffelscheid, 06545/8918

A 450: Stereo-Anlage mit Plattenspieler/CD-Player/Kassettenrekorder und 4 Boxen, Klotten, 02671/1524

A 451: 4 x Cocktailsessel, dunkelblau, Kunstleder, 2 x Küchentisch, 108 x 86 cm, ausziehbar, 4 x Küchenstühle, ocker, 4 x Küchenstühle, gemustert, Bremm, 02675/911172

A 452: Hausflohmarkt am 13.06.2026 von 10:00 bis 17:00 Uhr, Plänterstraße 23 in Zell-Kaimt, 0176/42051564

A 453: Elektrogrill, klein, 30 x Rundhölzer 1 m lang, Solarium mit 3 Gesichtsbräunern, Lutzerath, 0151/14471209

A 454: City-E-Bike, 28 Zoll, 13 Ah, Vorderradmotor, 7-Gang-Nabenschaltung mit Ladegerät, Grenderich, 0155/10039461

A 455: Teppich, Kanchipur, Felder 286 x 243 cm, Orientteppich, Grundton Rot, 352 x 252 cm, Teppich, 180 x 120 cm, Grundton Rot, Teppich 145 x 73 cm, Grundton Rot, Stehlampe, Metallgestell, messingfarben mit Stofflampenschirm, H 170 cm, Leienkaul, 02653/6322

Biete: Boden

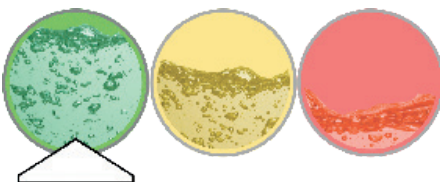
A 457: Mutterboden und Lehmboden, 100 cbm, Selbstabholer, Binningen, 0172/3923338

Suche: Gebrauchsgüter

N 456: Doppel T Pflastersteine, 20 x 16,5 cm, 8 oder 10 cm hoch, ca. 120 qm aus Rückbau, Zell, 0176/11872449



Wasserampel für den Landkreis Cochem-Zell



Stand: 03.06.2026

Grüne Ampelphase:

Es bestehen keine Einschränkungen.

In den vergangenen Jahren gab es auch im Landkreis Cochem-Zell immer wieder sehr trockene Sommer, die in besonderen Engpasssituationen Einschränkungen bei der Trinkwasserabnahme nötig machten. Unsere Wasserampel informiert Sie über die aktuelle Versorgungssituation mit Trinkwasser.

Den aktuellen Stand, die Bedeutung der Ampelphasen sowie die dazugehörigen

Richtlinien finden Sie auf unserer Internetseite unter www.cochem-zell.de/wasserampel.



SPRACHEN

40414C Frauensprachkurs „Deutsch als Fremdsprache“ in den Sommerferien	Leitung: Andrea Höhle Beginn: Mo., 13.07.2026 Uhrzeit: 09:00 - 13:00 Uhr	Dauer: 12 x 5 Ustd. U-Tage: Mo. - Do. Ort: Grundschule Cochem Gebühr: 0 EUR (Gefördert durch die Koordinierungsstelle Asyl)
40416C Deutsch für Fortgeschrittene - Niveau B2	Leitung: Kurt Schenk Beginn: Mi., 12.08.2026 Uhrzeit: 18:00 - 19:30 Uhr	Dauer: 10 x 2 Ustd. Ort: KVHS Cochem Gebühr: 114 EUR (Einstieg in den Kurs jederzeit möglich)
40611C Englisch für Anfänger mit geringen Vorkenntnissen - Niveau A1	Leitung: Victoria Müllenmeister Beginn: Mi., 12.08.2026 Uhrzeit: 09:00 - 10:30 Uhr	Dauer: 5 x 2 Ustd. Ort: KVHS Cochem Gebühr: 61 EUR
40612C Englisch für Fortgeschrittene - Niveau A2	Leitung: Victoria Müllenmeister Beginn: Do., 13.08.2026 Uhrzeit: 18:30 - 20:00 Uhr	Dauer: 10 x 2 Ustd. Ort: KVHS Cochem Gebühr: 88 EUR

POLITIK, GESELLSCHAFT & UMWELT

10406C Motorsägenkurs für Brennholz-Selbsterwerber (nach VSG Forst 4.3, DGUV 214-059)	Leitung: Guido Sprenger Termin: Sa., 11.07.2026 Uhrzeit: 08:30 - 16:00 Uhr Ort: KVHS Cochem / Forst Cochem Gebühr: 168,50 EUR	Arbeiten mit der Motorsäge am liegenden Holz (Brennholzerwerber) Ziel des Seminars ist der sichere und wirtschaftliche Umgang mit der Motorsäge. Mindestalter: 18 Jahre (Geburtsdatum angeben) Bitte mitbringen: Schnitzschutzhose, Sicherheitsschuhe mit Schnitzschutz, Schutzhelm mit Gehör- und Gesichtsschutz, Arbeitshandschuhe, ggf. eigene Motorsäge.
---	---	--

KULTUR & GESTALTEN

20913C Einfach mal ausprobieren: Nähkurs für Anfänger:innen	Leitung: Brigitte Pappe Termin: Sa., 29.08.2026 Uhrzeit: 10:00 - 15:00 Uhr Ort: Akademie der Kleidermacher in Moselkern Gebühr: 78 EUR	Ob neu oder aus alten Textilien - mach dein eigenes Kleidungsstück. In der Akademie der Kleidermacher wird daraus etwas ganz Persönliches. In kleinen, exklusiven Gruppen mit maximal vier Teilnehmer:innen kannst du in entspannter Atmosphäre lernen, experimentieren und gestalten. Alles ist vorbereitet - du bringst Kreativität und die Freude mit, dein eigenes Design zu tragen.
20804C Töpfern	Leitung: Ute Schöne Beginn: Di., 11.08.2026 Uhrzeit: 18:30 - 20:45 Uhr Dauer: 8 x 3 Ustd. Ort: BBS Cochem Gebühr: 159 EUR	Sie wollten schon immer mal gerne mit Ton arbeiten? Wunderbar – dieser Werkstoff entspannt und macht glücklich! Zu Beginn steht ein Klumpen Ton – mit Unterstützung der Kursleiterin erlernen Sie drei grundlegende Techniken: Pinschen, Wulsten und Plattentechnik. Mit diesen bekommen Sie ein erstes Gefühl, wie sich der Ton in seinen unterschiedlichen Zuständen verhält. Dieser Kurs richtet sich ausschließlich an Neutöpfer:innen, die noch nie mit Ton gearbeitet haben. Details online.
20910C Patchwork für Anfänger - nicht für Nähanfänger	Leitung: Christine Schernau Beginn: Sa., 20.06.2026 Uhrzeit: 10:00 - 13:45 Uhr Dauer: 2 x 4 Ustd. Ort: BBS Cochem Gebühr: 50 EUR	Wir nähen ein Patchwork-Kissen (40 x 40 cm) mit dem Muster "Windmühle" aus Stoffstreifen. Bitte mitbringen: 4 dunkle Baumwollstoffe 10 cm x 120 cm und 1 heller Baumwollstoff 60 cm x 120 cm Breite oder umgekehrt (der Stoff kann klein gemustert oder uni sein), 1 Rollschneider, 1 Schneidematte, 1 Lineal, Nähmaschine, Nähzubehör und passendes Nähgarn zum Stoff.

ARBEIT, BERUF & EDV

50401C Einführung in die E-Rechnung ab 01.01.2028	Leitung: Brigitte Pappe Termin: Di., 18.08.2026 Uhrzeit: 18:00 - 21:00 Uhr Ort: KVHS Cochem Gebühr: 48 EUR	Ab 2028 wird die E-Rechnung für viele Unternehmen und Organisationen Pflicht. Hier erhalten Sie eine kompakte und praxisorientierte Einführung in das Format. Definition, Ausstattungsverpflichtungen, wesentliche rechtliche und organisatorische Rahmenbedingungen, Überblick über Softwarelösungen und Programme zur Erstellung, Verarbeitung und Übermittlung von E-Rechnungen.
---	--	---

 RUND UM DIE UHR ONLINE ANMELDEN UNTER: WWW.KVHS-COCHEM-ZELL.DE

KVHS-Geschäftsstelle
(Eingang Berufsbildende Schule)
Ravenstraße 17
56812 Cochem



Telefon: 02671/61 -
KVHS -462
Integrationskurse -465
E-Mail: kvhs@cochem-zell.de



GESUNDHEIT & SPORT

<p>30208C Golf-Platzreifekurs (DGV)</p>	<p>Leitung: Jannik Oster Beginn: Di., 18.08.2026 Uhrzeit: 18:00-20:00 Uhr bzw. 21:00 Uhr Dauer: 4x2 ZStd. /1x3 ZStd. Ort: Golfclub Cochem-Mosel e.V. Gebühr: 190 EUR</p>	<p>Sie möchten möglichst schnell das Golfspielen erlernen? In diesem Kurs lernen Sie durch die qualifizierten Golflehrer des Golfclubs Cochem/Mosel e.V. alle Bereiche des Golfspiels näher kennen. Der Kurs schließt mit der praktischen und theoretischen Prüfung der DGV Platzreife ab. Die erfolgreiche Teilnahme an dem Platzreifekurs gilt als Nachweis, dass Sie Technik, Regeln und Etikette des Golfspiels sicher beherrschen. Weitere Details finden Sie online.</p>
<p>30204C Golf-Schnupperkurs</p>	<p>Leitung: Jannik Oster Termin: So., 19.07.2026 Uhrzeit: 11:00 - 14:00 Uhr Ort: Golfclub Cochem-Mosel e.V. Gebühr: 39 EUR</p>	<p>Sie möchten unter professioneller Anleitung einen ersten Einblick in den Golfsport erhalten? Dann sind Sie im Golf-Schnupperkurs genau richtig. Unter Anleitung eines erfahrenen Golflehrers werden Ihnen mit inkludiertem Leihmaterial auf der Driving Range die wichtigsten Golf Basiselemente wie Putten, Chippen und Grundschiwing vermittelt. Im Anschluss besteht die Möglichkeit, den 9-Loch-Platz selbstständig zu Ende zu spielen. Weitere Details finden Sie online.</p>
<p>30301C Den Heilpflanzen auf der Spur: Entdeckungstour auf dem Valwiger Berg</p>	<p>Leitung: Beatrice Rieder Termin: Sa., 15.08.2026 Uhrzeit: 10:00 - 13:30 Uhr Ort: Wanderparkplatz „Conder Höhe“ Gebühr: 14 EUR</p>	<p>Welche Heilpflanzen kann man für den eigenen Bedarf wie anwenden und worauf muss man achten? Was unterscheidet eine Wiesenblume von einer Arzneipflanze? Gibt es auch giftige Arten? Diese und viele weitere Fragen werden während des ca. 5 km langen Rundgangs erklärt</p>
<p>30503C Käse selbst herstellen in der Ziegen-Käserei Vulkanhof in Gillenfeld - Workshop</p>	<p>Termin: Sa., 20.06.2026 Uhrzeit: 11:00 - 15:00 Uhr Ort: Vulkanhof Gillenfeld Gebühr: 149 EUR</p>	<p>Wollten Sie schon immer mal wissen, wie aus flüssiger Milch köstlicher Frischkäse, aromatischer Weichkäse und würziger Schnittkäse wird? In diesem Workshop mit Führung, Herstellung in der Ziegen-Käserei und Verkostung können Sie es lernen. Und Sie nehmen ihren eigenen, selbst gemachten Käse mit nach Hause.</p>
<p>30010C Sportbootführerschein Binnen – Theorieunterricht: Erfüllen Sie sich Ihren Traum vom Bootfahren</p>	<p>Leitung: Katrin Hegewald Termin: Sa., 27.06.2026 und So., 28.06.2026 Uhrzeit: 10:00 - 14:30 Uhr Dauer: 2 x 6 UStd Ort: Co-Working Mosel Werk, Ediger-Eller Gebühr: 298 EUR</p>	<p>Sie träumen vom eigenen Boot, Jetski oder einer Ausfahrt mit einem Charterboot? Machen Sie den ersten Schritt mit dem Sportbootführerschein Binnen! Bei diesem Kurs handelt es sich um den Theorieunterricht. Anschließend können über die Bootschule Fahrstunden und die Prüfung absolviert werden. Voraussetzungen, weitere Informationen und Kosten finden Sie online.</p>
<p>30121C Im Fluss des Lebens - Wege zu innerer Ruhe</p>	<p>Leitung: Katrin Hegewald Beginn: Mo., 13.07.2026 Uhrzeit: 17:00 - 19:30 Uhr Dauer: 3 x 2,5 ZStd. Ort: Co-Working Mosel Werk, Ediger-Eller Gebühr: 150 EUR</p>	<p>Dauerstress, innere Unruhe und das Gefühl, ständig funktionieren zu müssen, prägen heute den Alltag vieler Menschen. Dieser Kurs lädt dazu ein, innezuhalten und den eigenen Lebensfluss wieder bewusst wahrzunehmen. Sie erlernen Achtsamkeitsübungen und erhalten Reflexionsimpulse. Weitere Infos und die Hinweise zur Teilnahme finden Sie online.</p>
<p>30109Z Yoga - All Level Klasse</p> <p>30110Z Yoga - All Level Klasse</p>	<p>Leitung: Maryna Schuch Beginn: Mi., 12.08.2026 Uhrzeit: 17:00 - 18:30 Uhr Dauer: 7 x 2 UStd. Ort: Grundschule Zell Gebühr: 77 EUR</p> <p>und</p> <p>Beginn: Mi., 12.08.2026 Uhrzeit: 18:45 - 20:15 Uhr</p>	<p>„Der Körper profitiert von der Bewegung, der Geist profitiert von der Stille“. In dieser Klasse werden Sie lernen den Körper zu mobilisieren und mit Hilfe der Yogaübungen eigene Lebendigkeit und Kraft erfahren, abgestimmt auf Bedürfnisse und Fähigkeiten der Teilnehmenden. Für diesen Unterricht sind eine rutschfeste Matte, bequeme Kleidung und eine Decke nötig.</p>
<p>30125K Endlich loslassen Progressive Muskelentspannung</p>	<p>Leitung: Eva Drzewosz Beginn: Di., 11.08.2026 Uhrzeit: 18:00 - 19:00 Uhr Dauer: 8 x 1 ZStd. Ort: Praxis Eva Drzewosz in Kaisersesch Gebühr: 80 EUR</p>	<p>Stress, Schlafprobleme, innere Unruhe, Verspannungen: Kennen Sie das? Die Progressive Muskelentspannung setzt genau hier an. Das Nervensystem lernt: Loslassen ist möglich. Lernen Sie die vollständige Technik mit verständlicher Theorie und geführten Übungen. Bitte bringen Sie bequeme Kleidung sowie eine Matte, eine Decke und alles mit, was Sie brauchen, um sich wohlfühlen.</p>
<p>30127L Sanftes Hatha-Yoga</p>	<p>Leitung: Monika Lauxen Beginn: Do., 13.08.2026 Uhrzeit: 18:45 - 20:00 Uhr Dauer: 8 x 1,25 ZStd. Ort: Yogaraum in Lieg Gebühr: 109 EUR</p>	<p>Du möchtest Dich und Deinen Körper wieder mehr spüren, in Bewegung kommen und gleichzeitig Stress abbauen? Dann tauche ein in Hatha Yoga. Lerne mit sanften Übungen Deine Muskelkraft und Beweglichkeit zu erhalten und zu steigern. Atem- und Entspannungsübungen gleichen aus und beruhigen. Bitte bequeme Kleidung mitbringen, keine Yogaausstattung nötig, da alles vorhanden ist.</p>

GESAMTES KURSANGEBOT UND ANMELDUNG UNTER: WWW.KVHS-COCHEM-ZELL.DE