

**BOREAS Energie GmbH • Büro Rheinland-Pfalz & Saarland**  
Kanalstraße 1 • 67655 Kaiserslautern

### **Kreisverwaltung Cochem-Zell**

Fachbereich 6: Bauen und Umwelt  
Endertplatz 2  
56812 Cochem

### **Windenergieanlagen Gem. Grenderich/Moritzheim/Zell**


#### Rückbauverpflichtung

Hiermit verpflichten wir uns gemäß § 35 Abs. 5 Satz 2 BauGB, die in Anlage 1 aufgelisteten Windenergieanlagen einschließlich der Fundamente sowie die für die Anlagen dienende Infrastruktur, die mit der dauerhaften Nutzungsaufgabe der Windenergieanlagen ihren Nutzen verliert, mit den zugehörigen Nebenanlagen wie Leitungen, Wege und Plätze und sonstige versiegelte Flächen, innerhalb von 12 Monaten nach dauerhafter Aufgabe der zulässigen Nutzung vollständig zurückzubauen und Bodenversiegelungen zu beseitigen. Die hiervon betroffenen Windenergieanlagen sind im anliegenden Lageplan (Anlage 2), der Gegenstand dieser Rückbauverpflichtung ist, gekennzeichnet.

Für den Rückbau (Abbruch) der Windenergieanlagen werden wir die dafür erforderlichen Baugenehmigungen beantragen.

Wir verpflichten uns dazu, etwaige Rechtsnachfolger über die bestehende Rückbauverpflichtung zu unterrichten und dafür zu sorgen, dass sie die Rückbauverpflichtung übernehmen.

Mit freundlichen Grüßen

  
Kristine Kennedy  
BOREAS Energie GmbH

Anlagen:  
1. WEA Liste  
2. Lageplan



**BOREAS**  
energy unlimited

**BOREAS Energie GmbH**  
**Büro Rheinland-Pfalz & Saarland**  
Kanalstr. 1  
67655 Kaiserslautern

**T** +49 631 36 15 58 0  
**E** info@boreas.de  
www.boreas.de

**Postanschrift**  
Moritzburger Weg 67  
01109 Dresden

**Sitz** Dresden  
**Registergericht** Dresden  
HRB 14502

**Geschäftsführer**  
Jörg Kuntzsch  
Manuela Jentzsch  
Reymond Kretschmer  
Uwe Berg

**Bankverbindung**  
Deutsche Kreditbank AG  
IBAN  
DE16 1203 0000 0001 2470 71  
BIC  
BYLADEM1001

Landesbank Baden-  
Württemberg  
IBAN  
DE87 6005 0101 0008 5366 24  
BIC  
SOLADEST600

**USt-IdNr.** DE188727224

30. April 2026

KK | B

WEA Bezeichnung	Anlagentyp	Rotordurch- messer [m]	Naben- höhe [m]	Nenn- leistung [kW]	UTM-Koordinaten der Zone 32 bezogen auf ETRS 89		Geographische Koordinaten WGS 84			Höhenangaben GOK in m (DHHN2016)	Anlagenhöhe [m]	Spitzenhöhe über NHN [m]	Spitzenhöhe über NHN [m] nach Einsenkung Fundament*	Gemarkung	Flur	Flurstück
					Oswert	Nordwert	Länge	Breite								
GD08.1	Enercon E138-EP3-E3-4, 26MW	138,25	160,00	4.260	372879,0	5545887,0	7° 13' 27,42"	50° 03' 06,06"	381,0	229,1	610,1		Grenderich	8	2/2	
GD11.1	Enercon E138-EP3-E3-4, 26MW	138,25	130,64	4.260	373935,0	5545025,0	7° 14' 21,52"	50° 02' 38,97"	415,0	199,8	614,8	614,0	Grenderich	15	106/1	
GD12.1	Enercon E138-EP3-E3-4, 26MW	138,25	110,24	4.260	374039,0	5546026,0	7° 14' 25,56"	50° 03' 11,45"	428,0	179,4	607,4		Grenderich	15	1	
GD13.1	Enercon E138-EP3-E3-4, 26MW	138,25	130,64	4.260	374204,0	5544737,0	7° 14' 35,38"	50° 02' 29,86"	417,0	199,8	616,8	614,0	Grenderich	15	98	
GD14.1	Enercon E138-EP3-E3-4, 26MW	138,25	130,64	4.260	374362,0	5545035,0	7° 14' 42,97"	50° 02' 39,62"	405,0	199,8	604,8		Grenderich	15	98	
GD15.1	Enercon E138-EP3-E3-4, 26MW	138,25	130,64	4.260	374380,0	5545586,0	7° 14' 43,22"	50° 02' 57,47"	413,0	199,8	612,8		Grenderich	15	17	
MOR01.1	Enercon E138-EP3-E3-4, 26MW	138,25	110,24	4.260	374154,0	5546377,0	7° 14' 30,93"	50° 03' 22,90"	428,0	179,4	607,4		Moritzheim	3	8/1	
MOR02.1	Enercon E138-EP3-E3-4, 26MW	138,25	130,64	4.260	374451,0	5546102,0	7° 14' 46,18"	50° 03' 14,22"	414,0	199,8	613,8		Moritzheim	3	31	
MOR03.1	Enercon E138-EP3-E3-4, 26MW	138,25	160,00	4.260	374604,0	5546515,0	7° 14' 53,39"	50° 03' 27,70"	388,0	229,1	617,1	614,0	Moritzheim	3	12/2	
ZELLO1.1	Enercon E138-EP3-E3-4, 26MW	138,25	130,64	4.260	371098,0	5543916,0	7° 12' 00,29"	50° 02' 00,90"	415,0	199,8	614,8	614,0	Zell	17	1224/14	
ZELLO2.1	Enercon E138-EP3-E3-4, 26MW	138,25	110,24	4.260	371136,0	5544294,0	7° 12' 01,75"	50° 02' 13,16"	428,0	179,4	607,4		Zell	17	1224/14	
ZELLO3.1	Enercon E138-EP3-E3-4, 26MW	138,25	110,24	4.260	371384,0	5544089,0	7° 12' 14,45"	50° 02' 06,72"	424,0	179,4	603,4		Zell	17	1224/14	

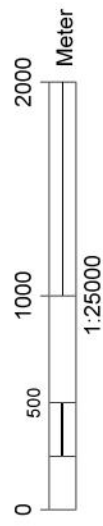
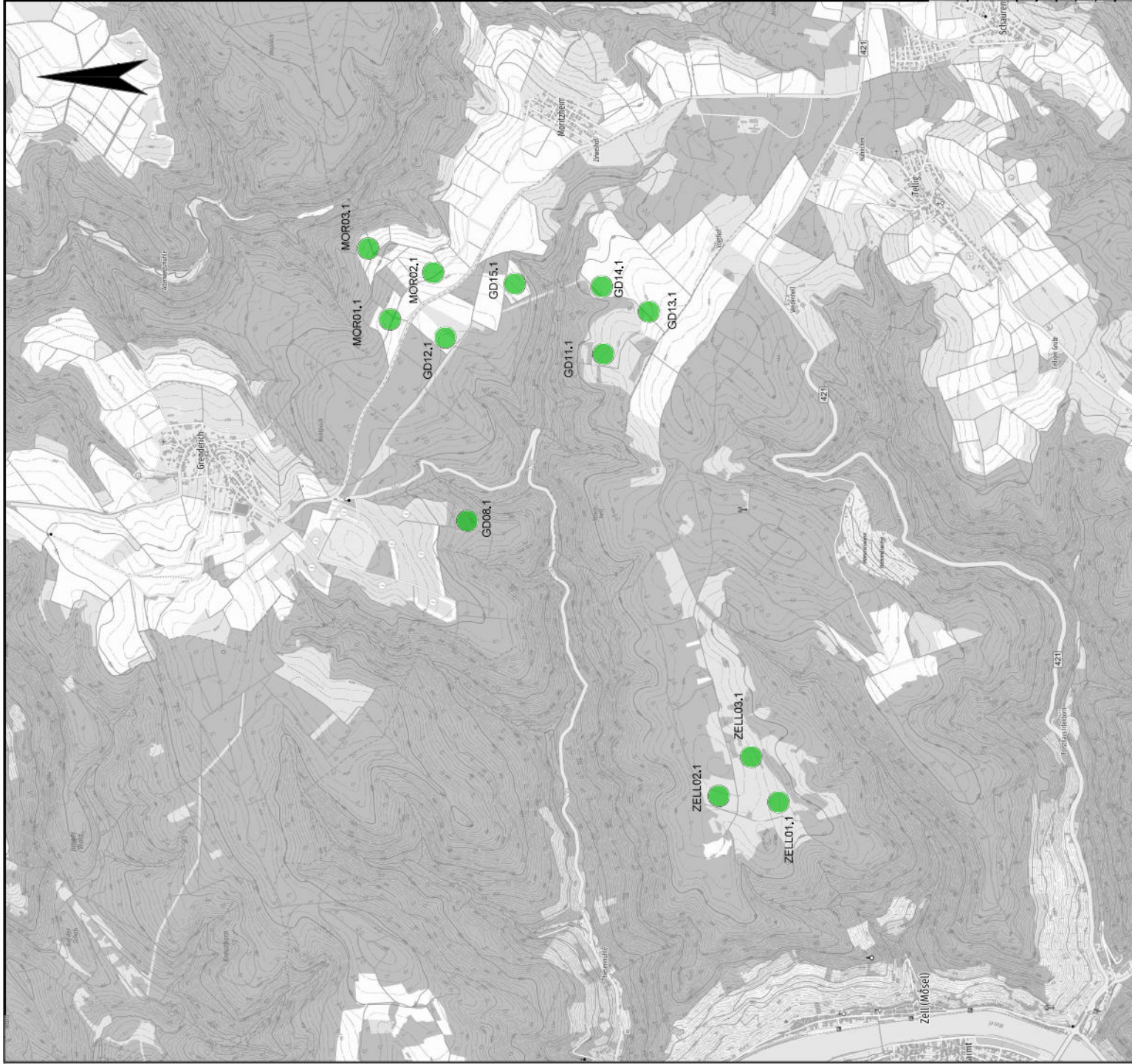
\*aufgrund Höhenbegrenzung (max. 614m ü. NHN) i.w. Absenkung Fundament geplant

### Legende:

#### Planung

Windenergieanlagen

Windenergieanlage lt.  
Antragsunterlagen



## Grenderich/Zell

### Topographische Übersichtskarte mit Anlagenstandorten



Maßstab:	1 : 25.000	Proj.-Nr.:	2018
Datum:	24.11.2025	Blattnr.:	
bearb.:	erei		
gezeich.:	abe		
geprüft:			

**BOREAS**  
energy unlimited

BOREAS Energie GmbH  
Moritzburger Weg 67  
01109 Dresden  
fon/ fax: (0351) 865070/ 75  
e-mail: boreas@boreas.de