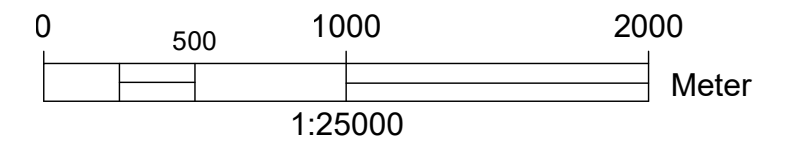


Legende:

Planung

Windenergieanlagen

- Windenergieanlage lt. Antragsunterlagen

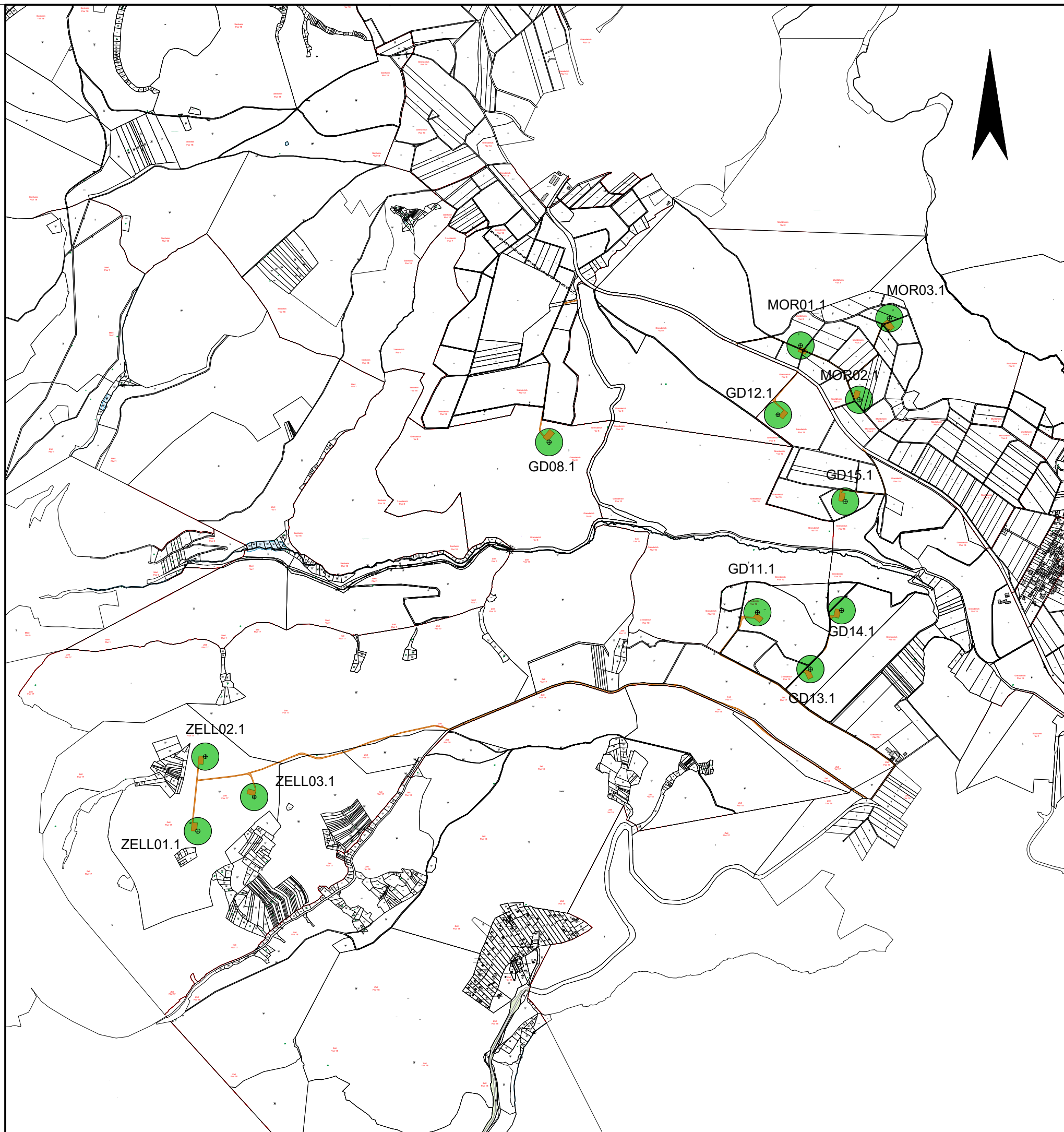


Grenderich/Zell

Topographische Übersichtskarte
mit Anlagenstandorten



Maßstab:	1 : 25.000	Proj.-Nr.:	2018	BOREAS Energie GmbH Moritzburger Weg 67 01109 Dresden fon/ fax: (0351) 885070/ 75 e-mail: boreas@boreas.de
Datum:	24.11.2025	Blattnr.:		
bearb.:	erei			
gezeich.:	abe			
geprüft:				
Dateiname:	20251124_GD-2018_BlmschG-Antrag-Rev02.dwg			

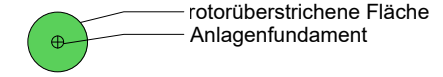


Legende:

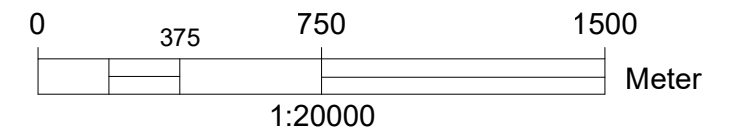
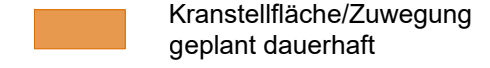
Planung

Windenergieanlagen

Windenergieanlage lt. Antragsunterlagen



Wege



Grenderich/Zell

Übersichtslageplan



Maßstab:	1 : 20.000	Proj.-Nr.:	2018	BOREAS Energie GmbH Moritzburger Weg 67 01109 Dresden fon/ fax: (0351) 885070/ 75 e-mail: boreas@boreas.de
Datum:	24.11.2025	Blattnr.:		
bearb.:	erei			
gezeich.:	abe			
geprüft:				
Dateiname:	20251124_GD-2018_BlmschG-Antrag-Rev02.dwg			

WEA Bezeichnung	Anlagentyp	Rotordurch- messer [m]	Naben- höhe [m]	Nenn- leistung [kW]	UTM-Koordinaten der Zone 32 bezogen auf ETRS 89		Geographische Koordinaten WGS 84		Höhenangaben GOK in m (DHHN2016)	Anlagenhöhe [m]	Spitzenhöhe über NHN [m]	Spitzenhöhe über NHN [m] nach Einsenkung Fundament*	Gemarkung	Flur	Flurstück
					Ostwert	Nordwert	Länge	Breite							
GD08.1	Enercon E138-EP3-E3-4.26MW	138,25	160,00	4.260	372879,0	5545887,0	7° 13' 27,42"	50° 03' 06,06"	381,0	229,1	610,1		Grenderich	8	2/2
GD11.1	Enercon E138-EP3-E3-4.26MW	138,25	130,64	4.260	373935,0	5545025,0	7° 14' 21,52"	50° 02' 38,97"	415,0	199,8	614,8	614,0	Grenderich	15	106/1
GD12.1	Enercon E138-EP3-E3-4.26MW	138,25	110,24	4.260	374039,0	5546026,0	7° 14' 25,56"	50° 03' 11,45"	428,0	179,4	607,4		Grenderich	15	1
GD13.1	Enercon E138-EP3-E3-4.26MW	138,25	130,64	4.260	374204,0	5544737,0	7° 14' 35,38"	50° 02' 29,86"	417,0	199,8	616,8	614,0	Grenderich	15	98
GD14.1	Enercon E138-EP3-E3-4.26MW	138,25	130,64	4.260	374362,0	5545035,0	7° 14' 42,97"	50° 02' 39,62"	405,0	199,8	604,8		Grenderich	15	98
GD15.1	Enercon E138-EP3-E3-4.26MW	138,25	130,64	4.260	374380,0	5545586,0	7° 14' 43,22"	50° 02' 57,47"	413,0	199,8	612,8		Grenderich	15	17
MOR01.1	Enercon E138-EP3-E3-4.26MW	138,25	110,24	4.260	374154,0	5546377,0	7° 14' 30,93"	50° 03' 22,90"	428,0	179,4	607,4		Moritzheim	3	8/1
MOR02.1	Enercon E138-EP3-E3-4.26MW	138,25	130,64	4.260	374451,0	5546102,0	7° 14' 46,18"	50° 03' 14,22"	414,0	199,8	613,8		Moritzheim	3	31
MOR03.1	Enercon E138-EP3-E3-4.26MW	138,25	160,00	4.260	374604,0	5546515,0	7° 14' 53,39"	50° 03' 27,70"	388,0	229,1	617,1	614,0	Moritzheim	3	12/2
ZELL01.1	Enercon E138-EP3-E3-4.26MW	138,25	130,64	4.260	371098,0	5543916,0	7° 12' 00,29"	50° 02' 00,90"	415,0	199,8	614,8	614,0	Zell	17	1224/14
ZELL02.1	Enercon E138-EP3-E3-4.26MW	138,25	110,24	4.260	371136,0	5544294,0	7° 12' 01,75"	50° 02' 13,16"	428,0	179,4	607,4		Zell	17	1224/14
ZELL03.1	Enercon E138-EP3-E3-4.26MW	138,25	110,24	4.260	371384,0	5544089,0	7° 12' 14,45"	50° 02' 06,72"	424,0	179,4	603,4		Zell	17	1224/14

*aufgrund Höhenbegrenzung (max. 614m ü. NHN) tw. Absenkung Fundament geplant