

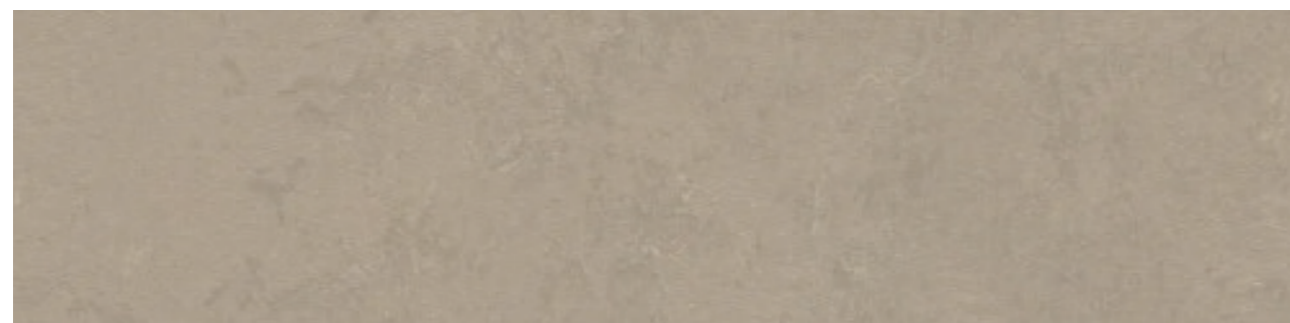
Martin-von-Cochem Gymnasium

NEUBAU DER SPORTHALLE MARTIN VON COCHEM GYMNASIUM BEMUSTERUNGSPLAN



SPORTBODEN | EICHE GEÖLT HELL

PRALLWAND | SPERRHOLZ MIT DEKORFOLIE | RAL 9010



LINOLEUM | FORBO | 3709 SILT



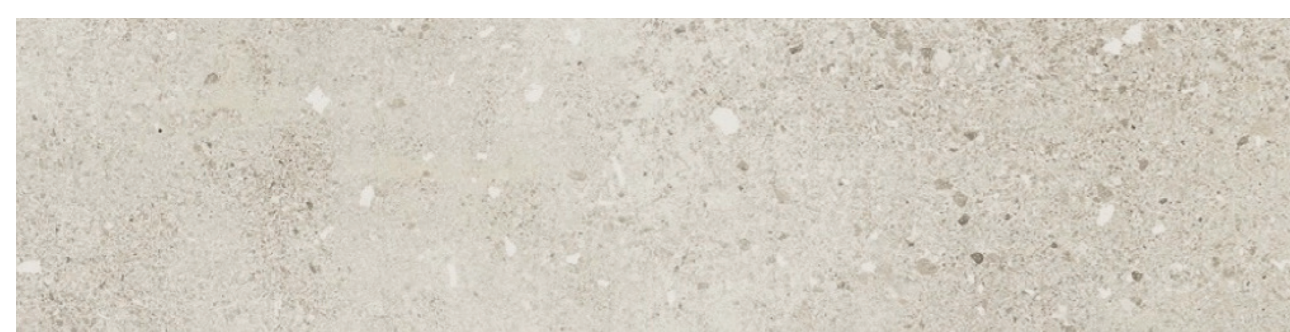
FUSSLEISTEN | RAL 9010 | REINWEISS



TÜRBLÄTTER | RAL 7006 | BEIGEGRAU



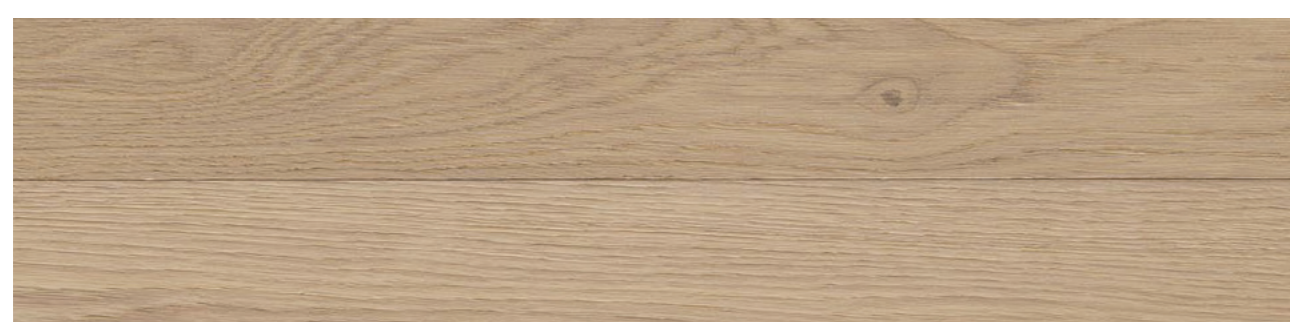
SICHTBETON



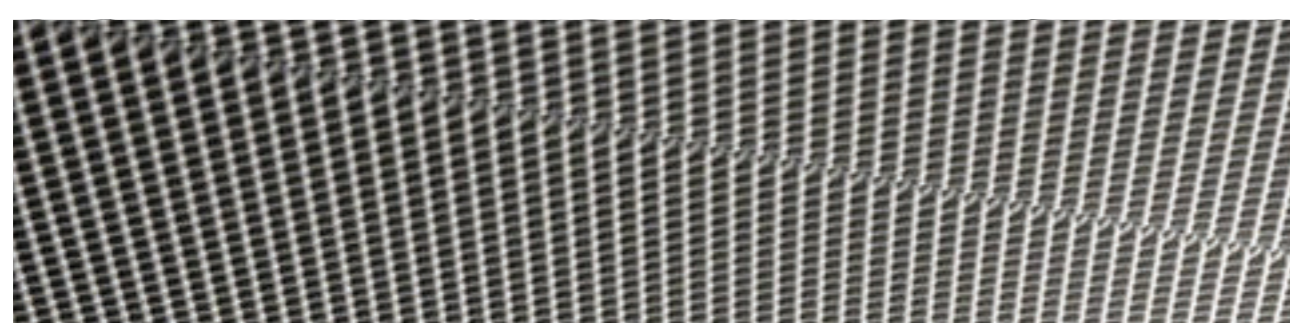
FLIESE NOVA | CREMEBEIGE | 30CM X60CM



FENSTER INNEN UND SCHLOSSERARBEITEN | RAL 9010



HANDLAUF GELÄNDER | EICHE GEÖLT HELL

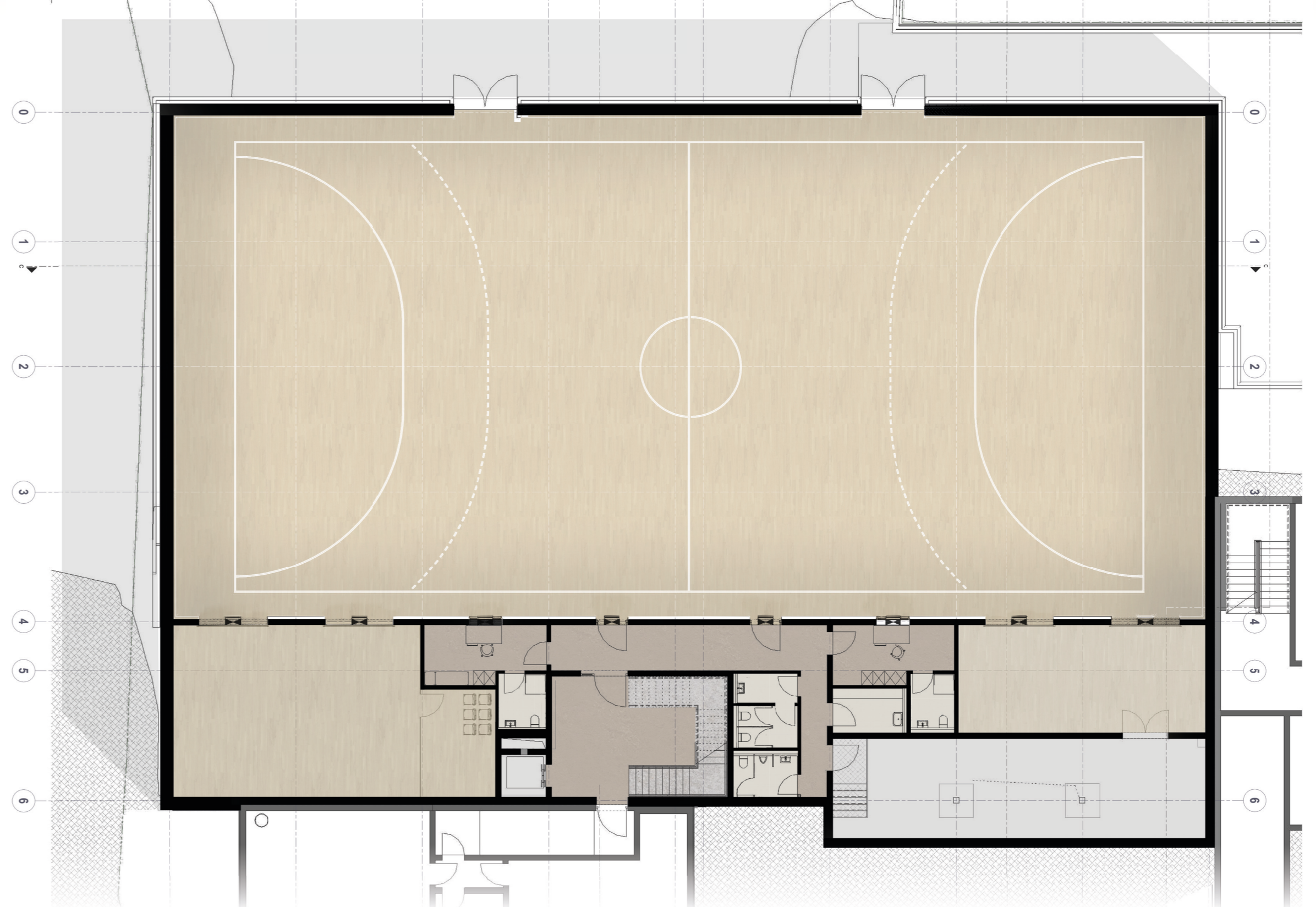


ABHANGDECKE LOCHBLECH | RAL 9010 | REINWEISS

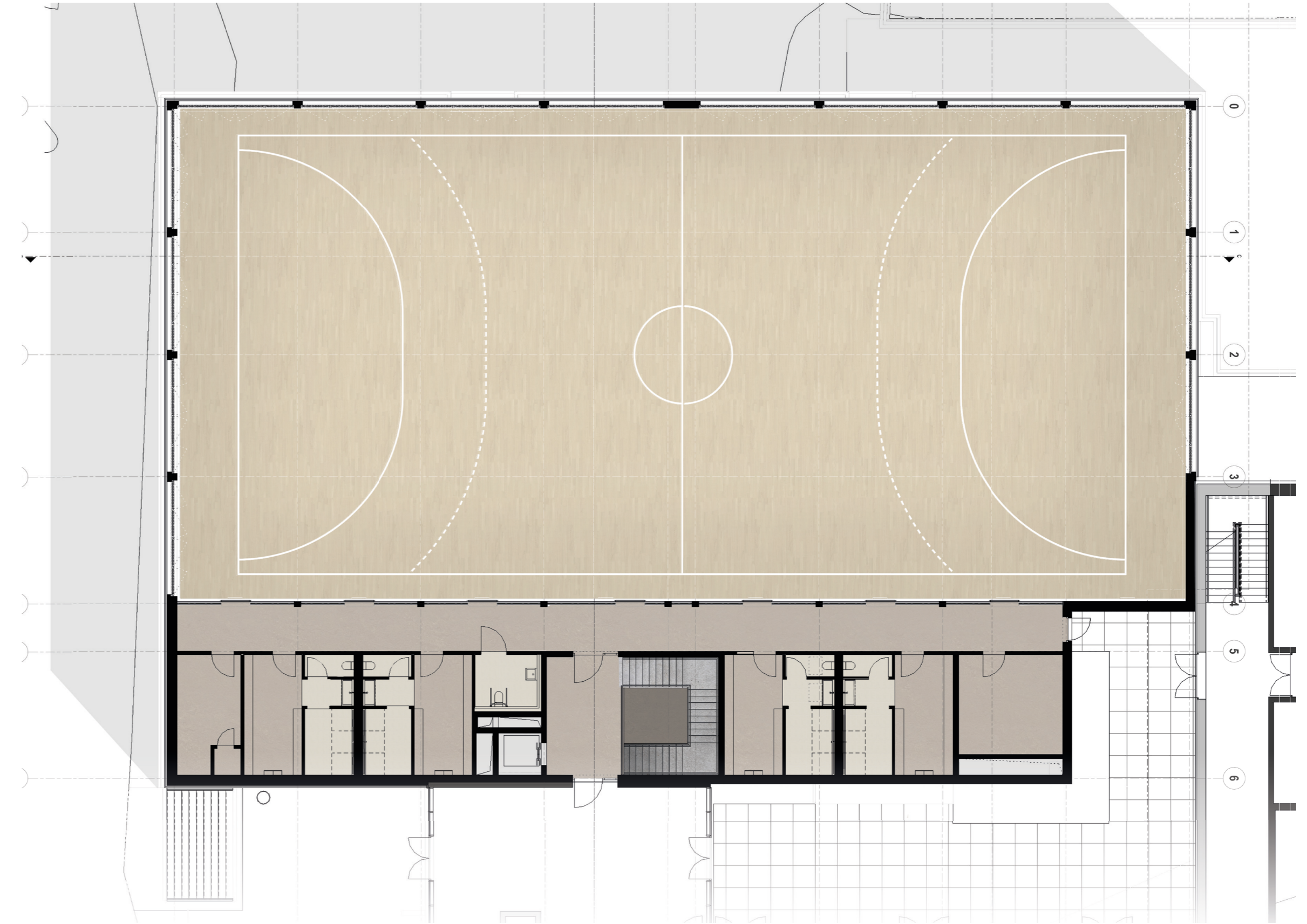


ABHANGDECKE GK RASTER | RAL 9010 | REINWEISS

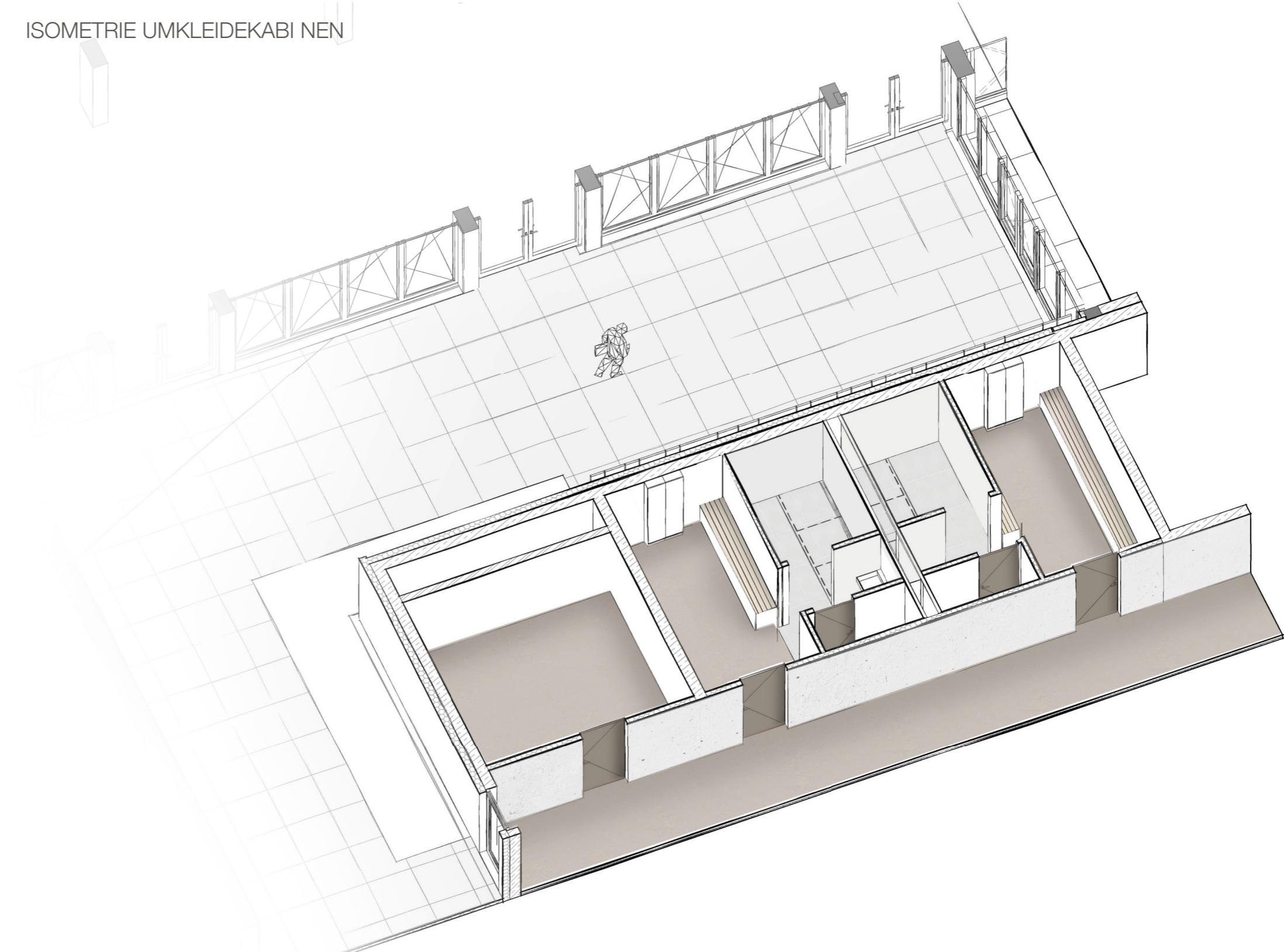
GRUNDRISS EBENE -1 | MATERIALAUSWAHL



GRUNDRISS EBENE 0 | MATERIALAUSWAHL



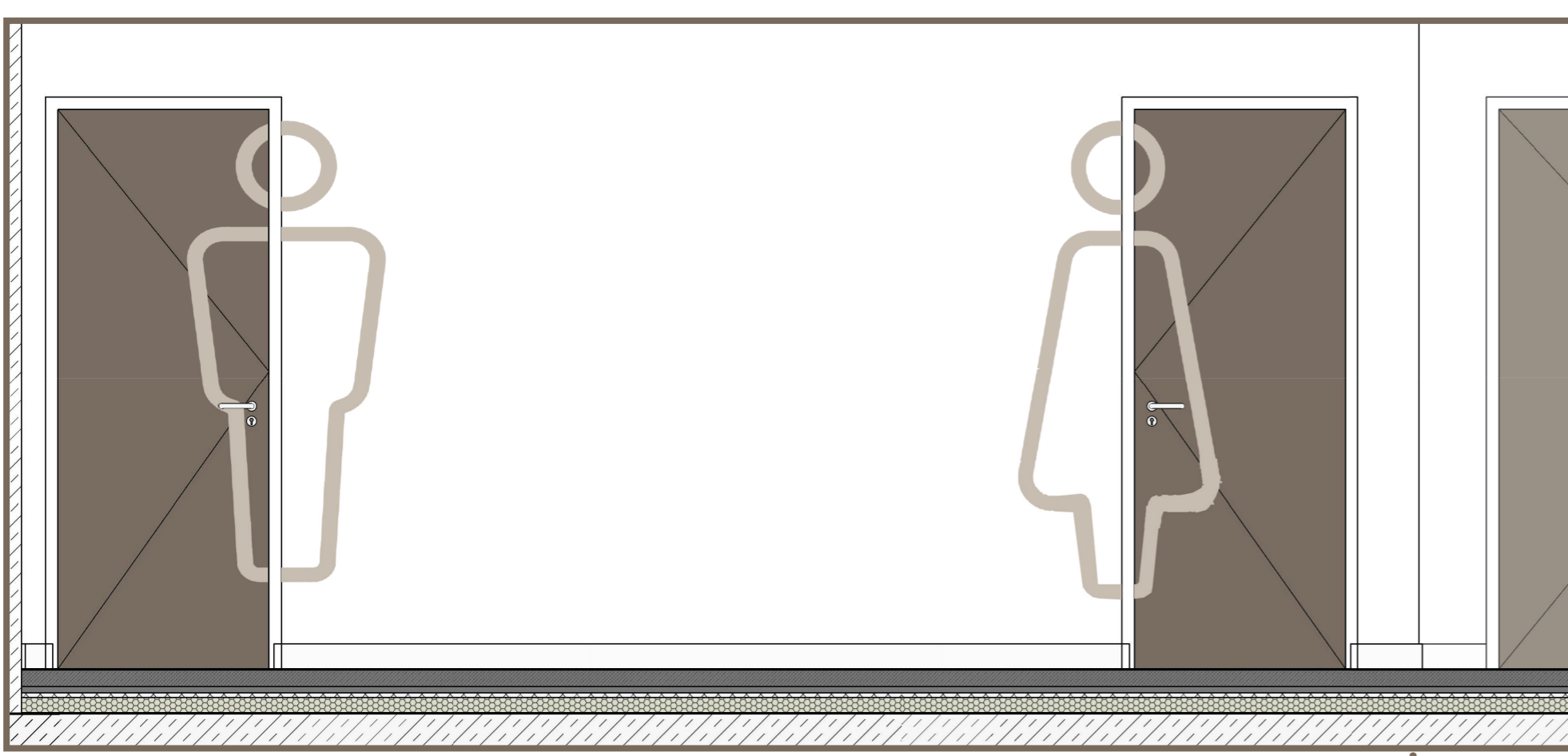
ISOMETRIE UMKLEIDEKABINEN



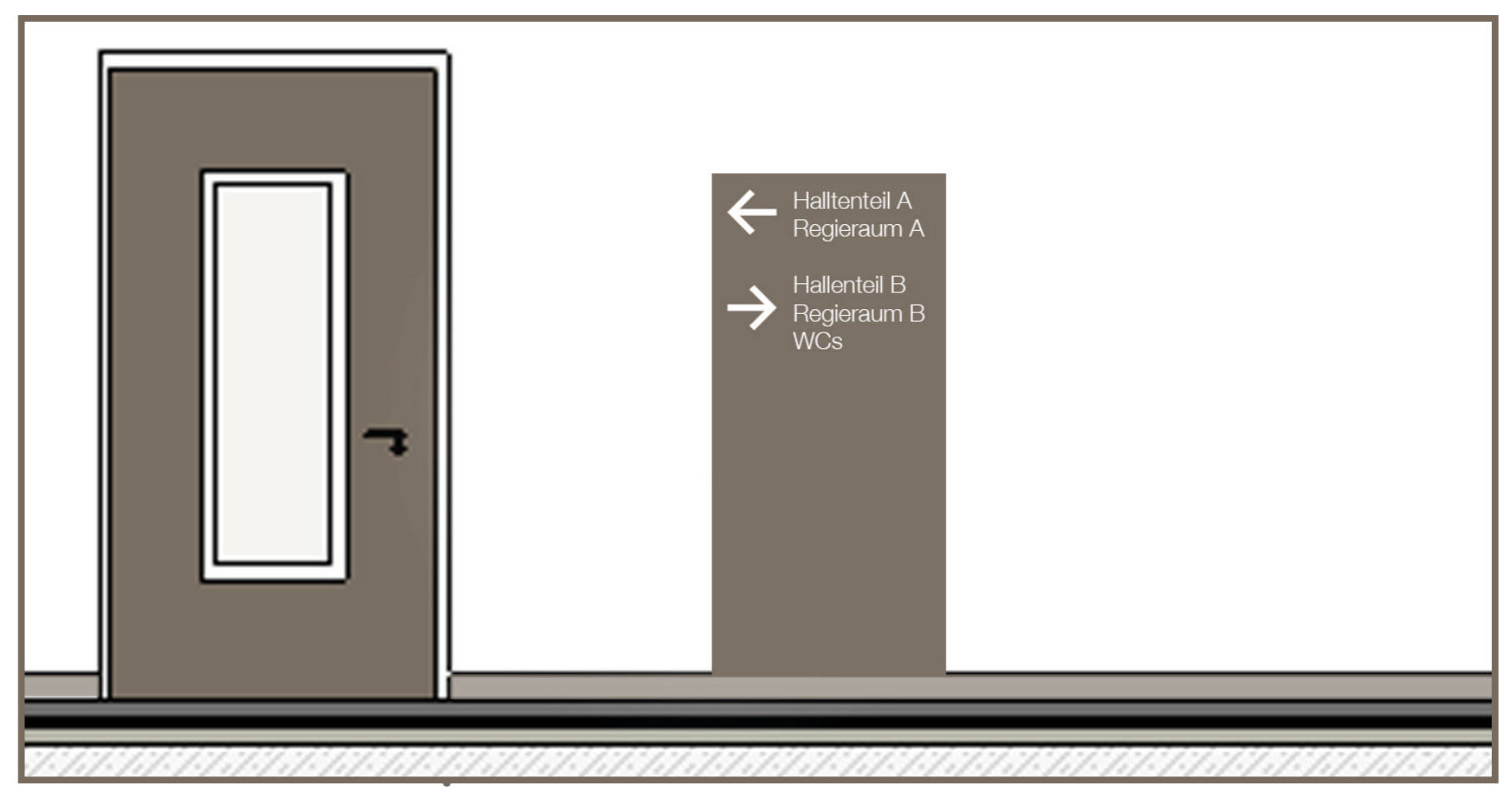


FASSADE LOCHBLECH | RAL 070 70 10

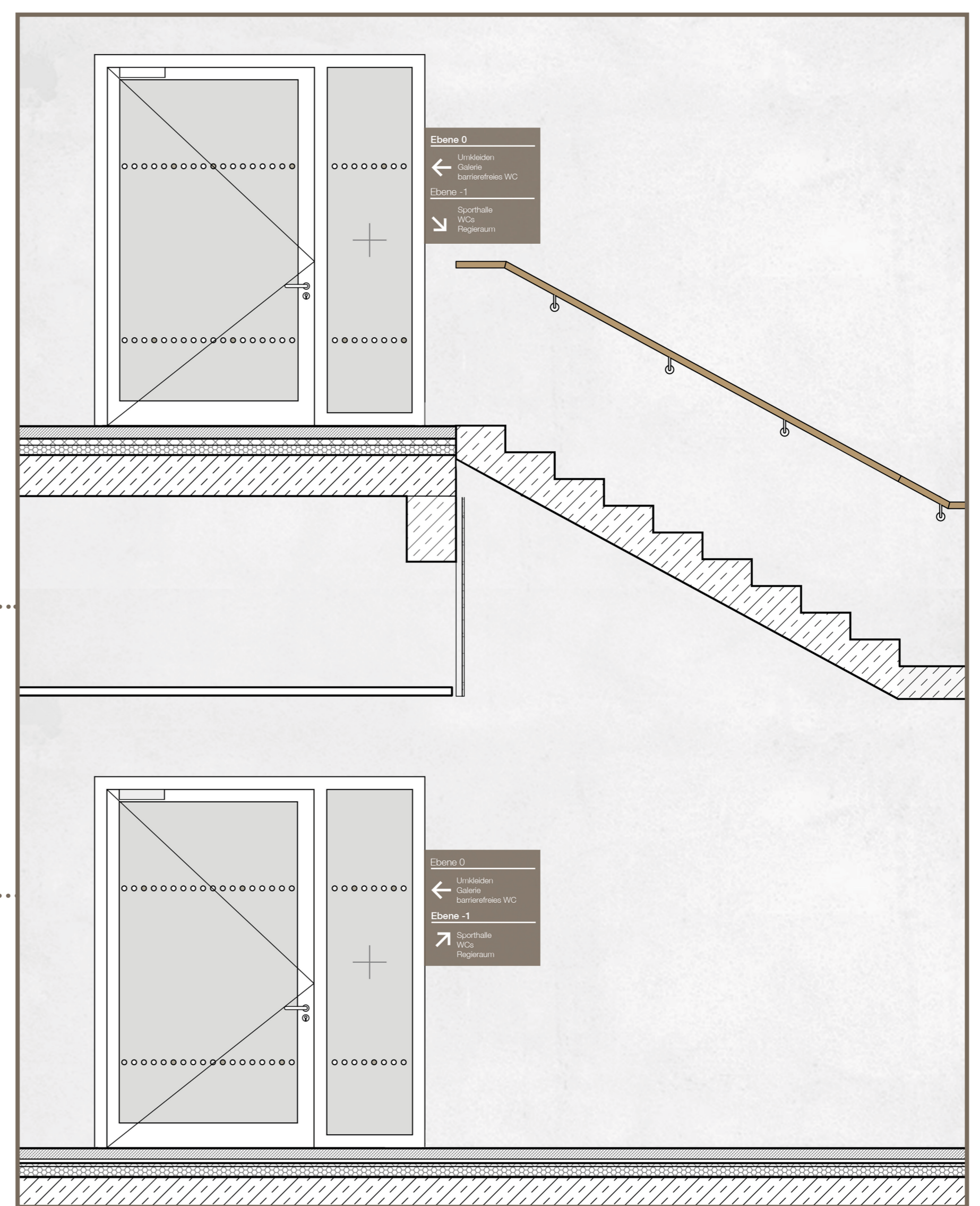
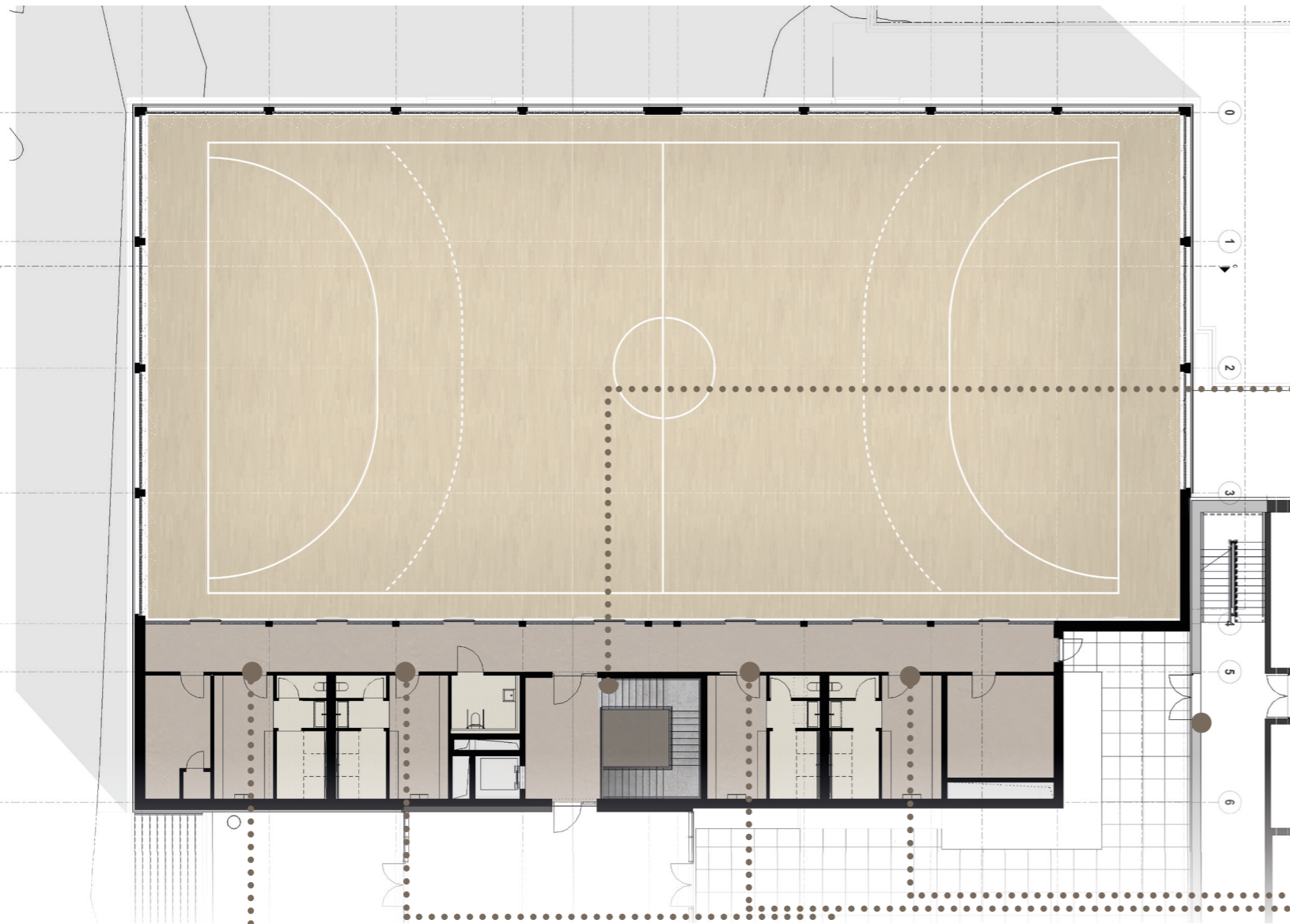
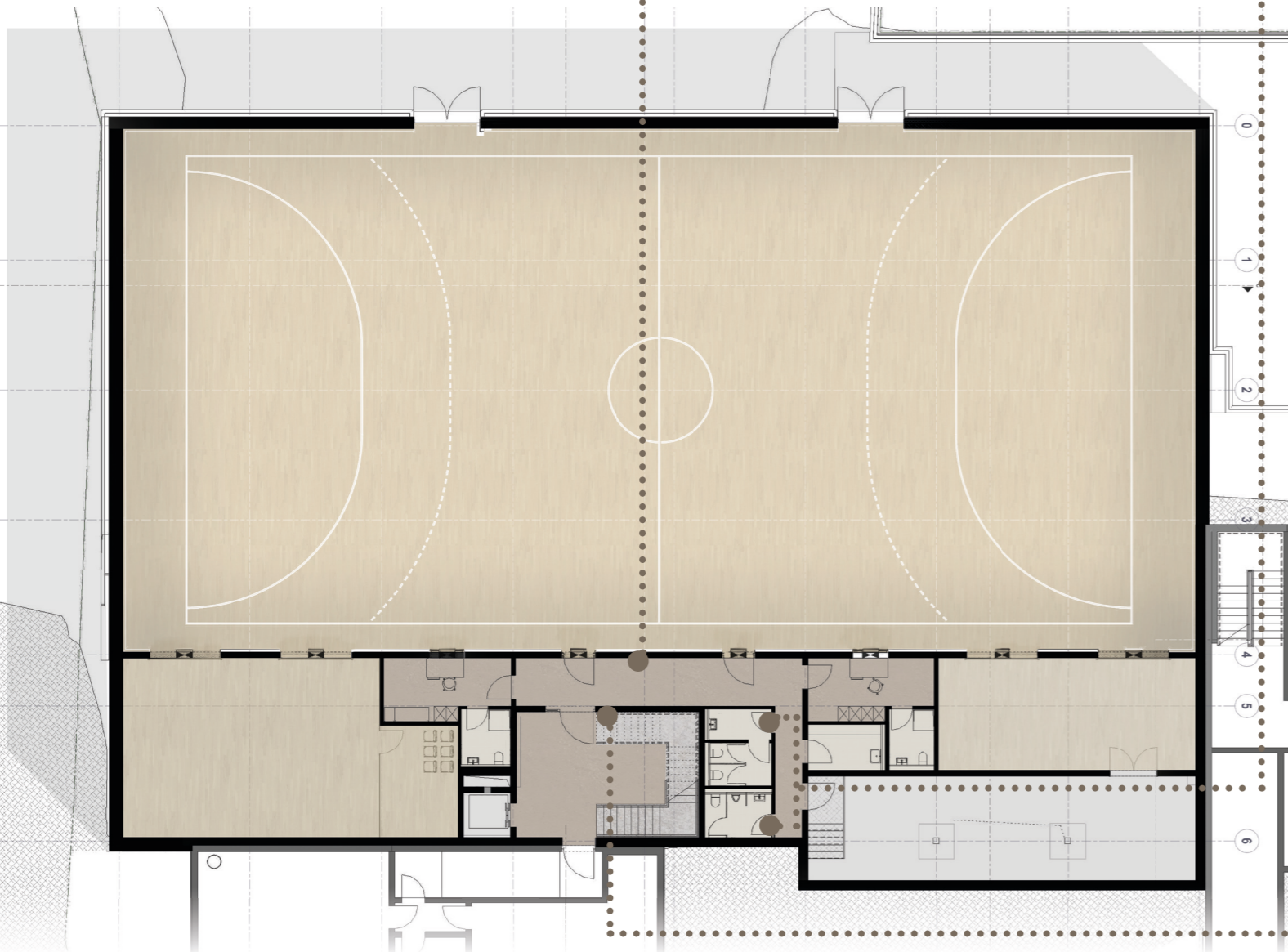




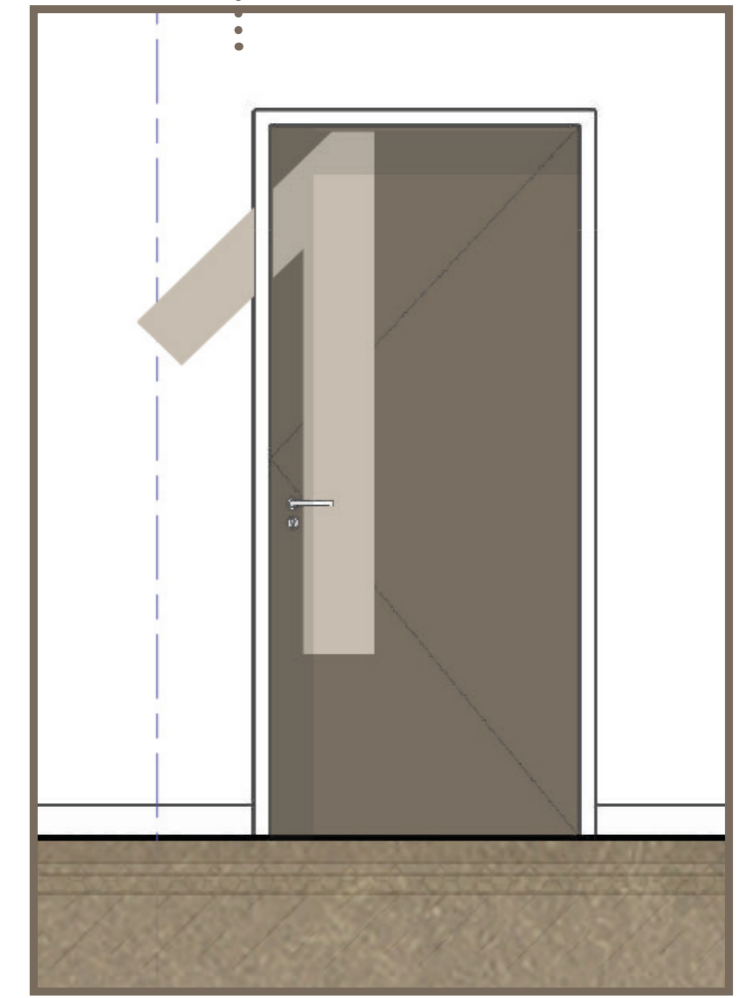
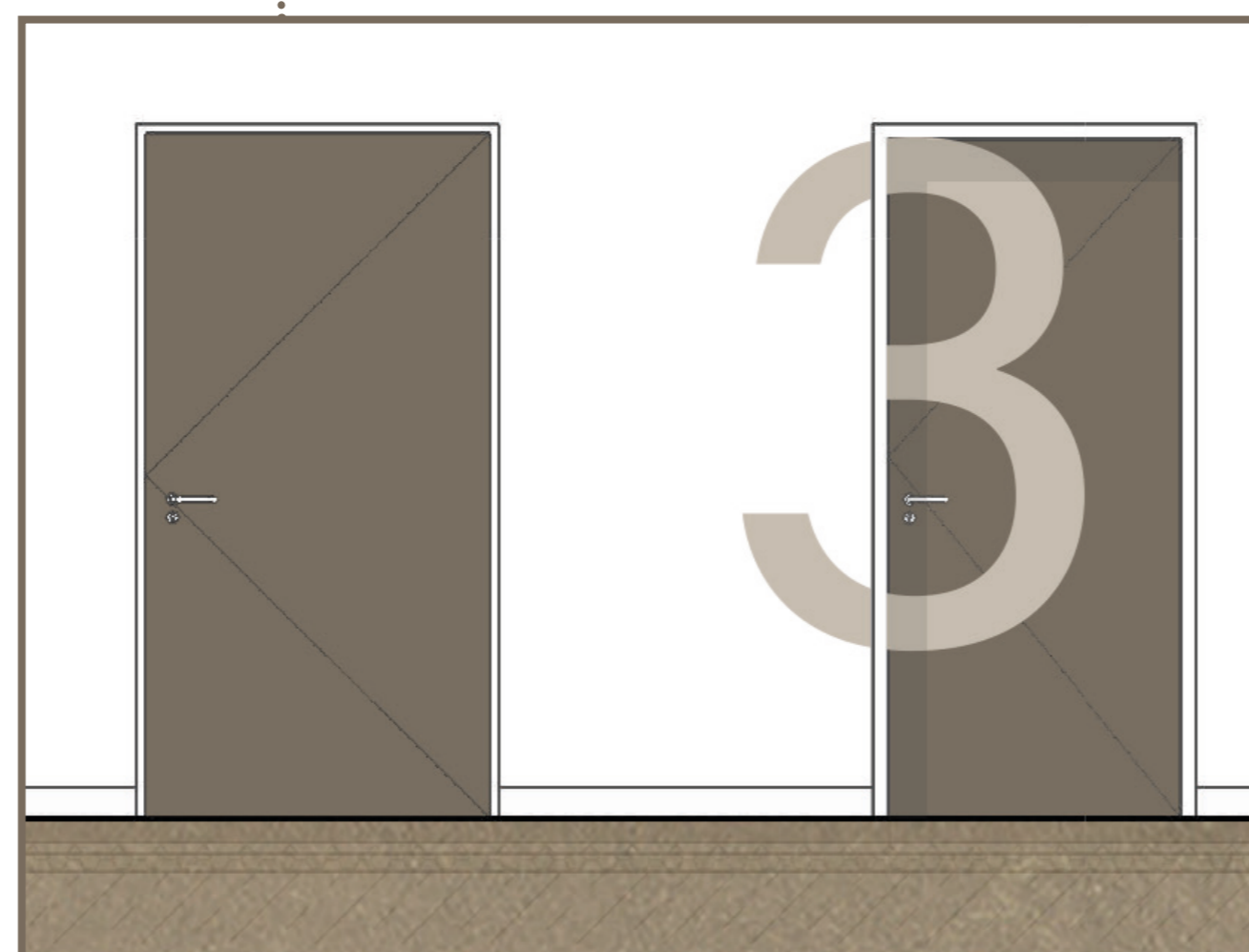
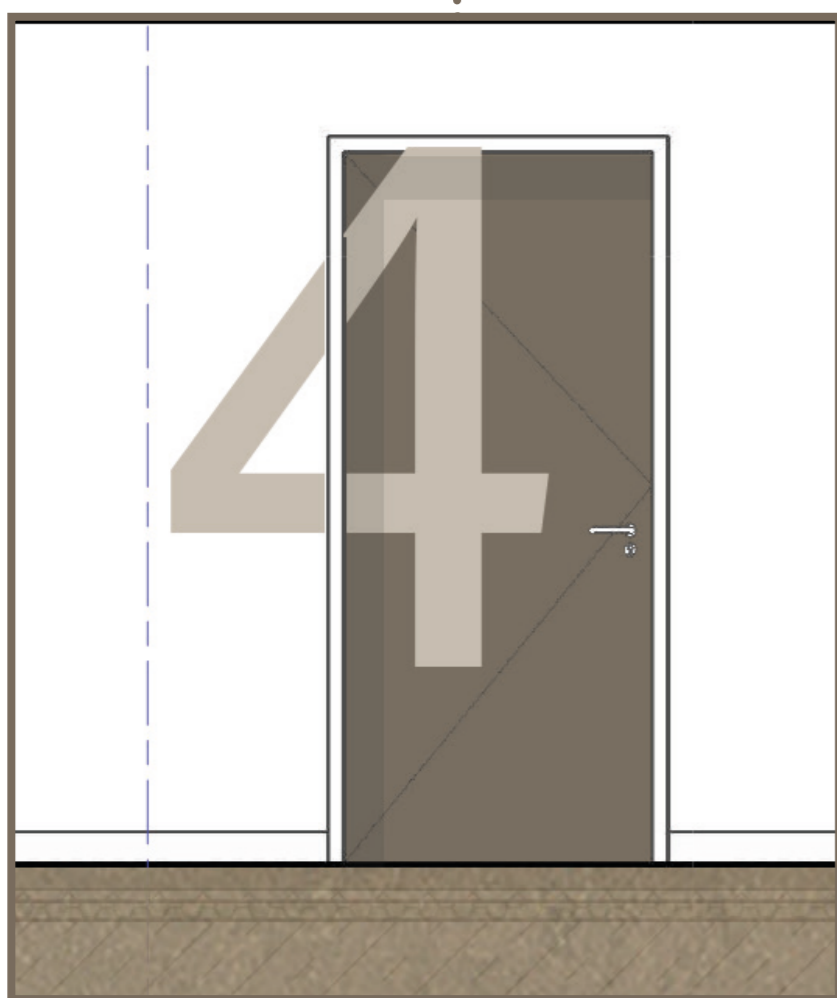
Signaletik | WC Ebene -1



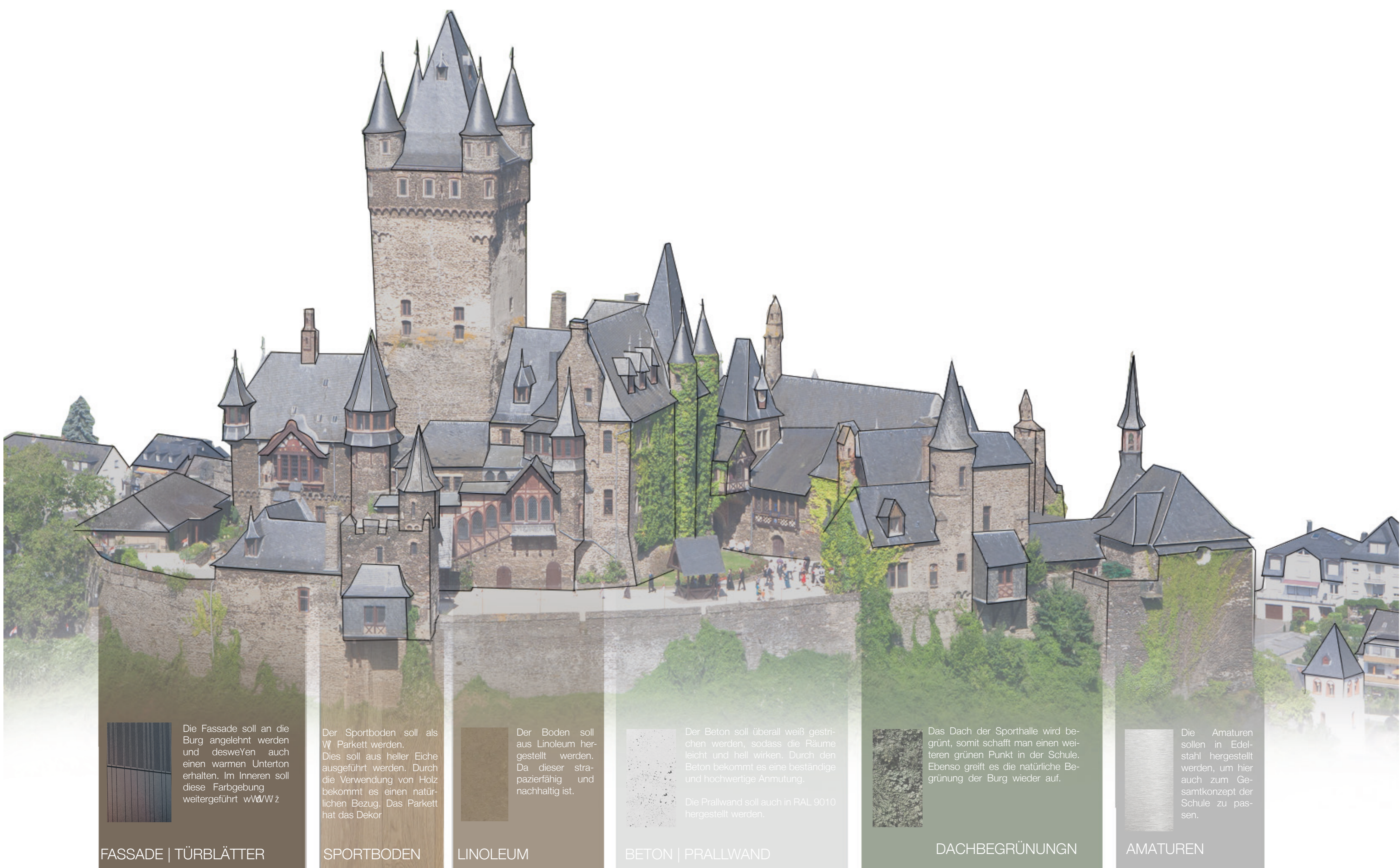
Signaletik | Flur Ebene -1



Signaletik | Treppenhaus



Signaletik | Galerie zu Umkleiden



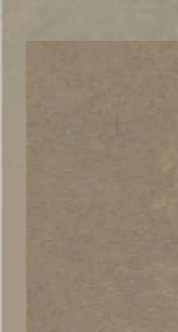
Die Fassade soll an die Burg angelehnt werden und deswegen auch einen warmen Unterton erhalten. Im Inneren soll diese Farbgebung weitergeführt werden.

FASSADE | TÜRLÄTTER



Der Sportboden soll als Parkett werden. Dies soll aus heller Eiche ausgeführt werden. Durch die Verwendung von Holz bekommt es einen natürlichen Bezug. Das Parkett hat das Dekor.

SPORTBODEN



Der Boden soll aus Linoleum hergestellt werden. Da dieser strapazierfähig und nachhaltig ist.

LINOLEUM



Der Beton soll überall weiß gestrichen werden, sodass die Räume leicht und hell wirken. Durch den Beton bekommt es eine beständige und hochwertige Anmutung.

Die Prallwand soll auch in RAL 9010 hergestellt werden.

BETON | PRALLWAND



Das Dach der Sporthalle wird begrünt, somit schafft man einen weiteren grünen Punkt in der Schule. Ebenso greift es die natürliche Begrünung der Burg wieder auf.

DACHBEGRÜNNUNG



Die Amaturen sollen in Edelstahl hergestellt werden, um hier auch zum Gesamtkonzept der Schule zu passen.

AMATUREN